



Evropská unie
Evropský sociální fond
Operační program Zaměstnanost

CZ.03.4.74/0.0/0.0/18_092/0014563

Vytvoření strategických dokumentů
pro Svazek obcí Doupovské hory

Pasport rozvojových ploch a objektů

Město Chyše



Projekt s názvem „Vytvoření strategických dokumentů pro Svazek obcí Doupovské hory“
je spolufinancován Evropskou unií, operační program Zaměstnanost.



www.geodata.cz

Svatopluka Čecha 1001
Sokolov
35601
Tel: 352 627 576



Obsah

1. Rozvojové plochy

CH/Z-B1	str. 2 - 4
CH/Z-B7	str. 5 - 6
CH/Z-B8	str. 7 - 9
CH/Z-B9	str. 10 -11
CH/Z-B10	str. 12 - 13
CH/Z-R1	str. 14 - 16
CH/Z-P3.....	str. 17 - 19
CH/Z-P5.....	str. 20 - 21
CH/Z-D1	str. 22 - 24
CH/Z-V6	str. 25 - 26
CH/P-O2.....	str. 27 - 28
CH/P-O3.....	str. 29 - 31
CH/P-P1	str. 32 - 34
CH/P-P2	str. 35 - 38
P/P-P1	str. 39 - 40
P/P-P2	str. 41 - 42
J/Z-R1	str. 43 - 44
J/Z-R2	str. 45 - 46
R/Z-R1	str. 47 - 48
L/P-O1	str. 49 - 51
PO/Z-R1	str 52 - 53

2. Objekty

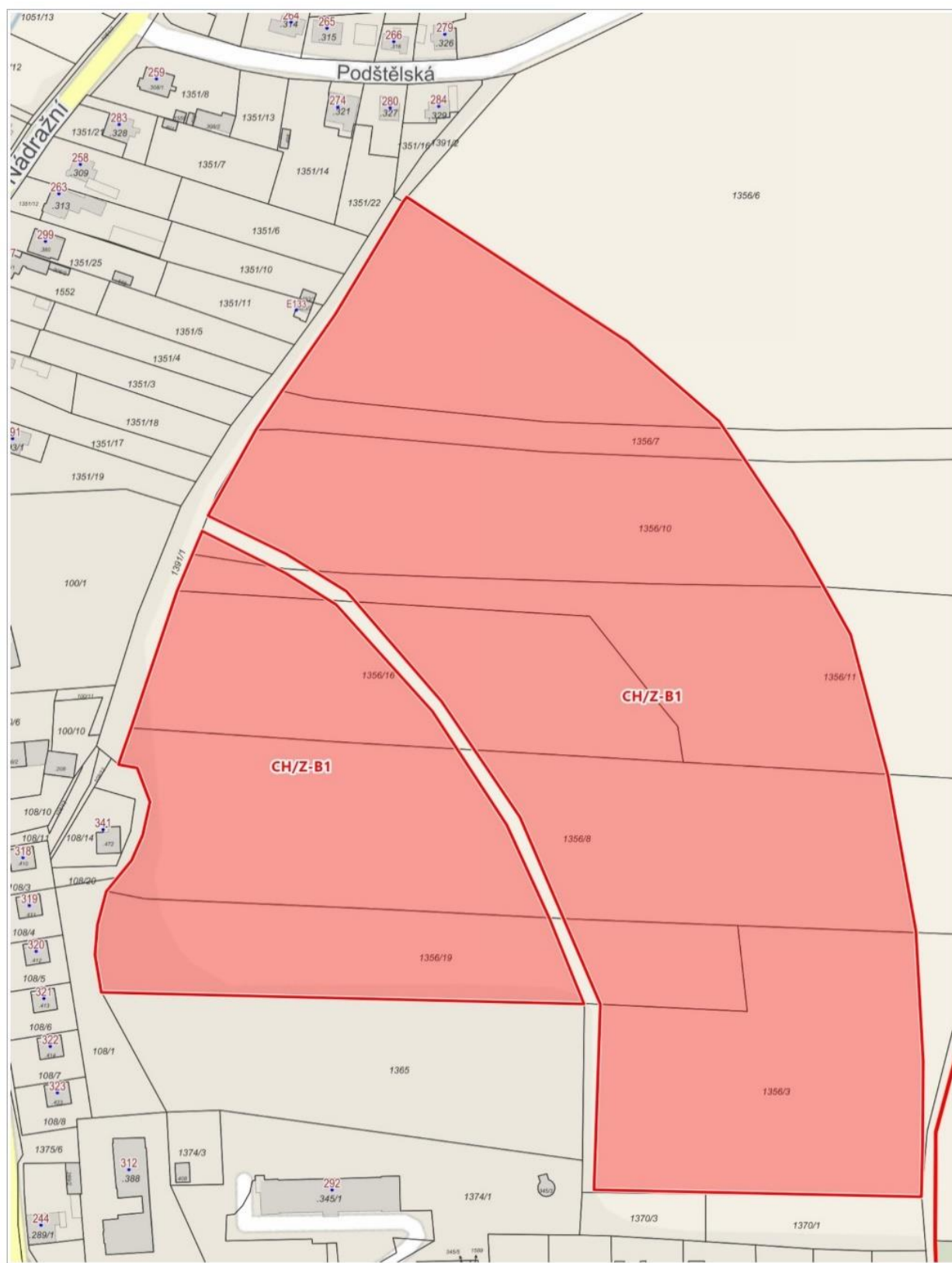
Bytový dům Nádražní 294	str. 54 - 55
Bytový dům Nádražní 293	str. 56 - 57
Bytový dům Nádražní 72	str. 58 -59
Mateřská škola	str. 60 - 61
Základní škola	str. 62 - 63
Bývalý klášter karmelitánů	str. 64 - 65
Rodinný dům Žižkovo náměstí	str. 66 - 67
Budova Městského úřadu	str. 68 - 69
Sokolovna TJ Sokol Chyšě.....	str. 70 - 71
Rodinný dům ke Kablu.....	str. 72 - 73
Sklad SDH Chyšě – bývalá vodárna.....	str. 74 -75
Klubovna SDH Chyšě.....	str. 76 - 77
Garáž SDH Chyšě	str. 78 - 79
Garáž	str. 80 - 81
Obecní sklad	str. 82 - 83
Sklad dřeva a uhlí	str. 84 - 85
Kaple Jména Panny Marie	str. 86 - 87
Kaple Povýšení svatého Kříže	str. 88 - 89
Kaple sv. Jana Křtitele.....	str. 90 - 91
Kaple sv. Jana Nepomuckého	str. 92 - 93
Kaple sv. Vavřince.....	str. 94 - 95
Kaple sv. Jana Křtitele.....	str. 96 - 97



Označení rozvojové plochy dle platného ÚP	CH/Z-B1
ID	1
Katastrální území	Chyšě
Typ plochy	zastavitelné
Funkční využití	plochy bydlení
Popis	plocha na východním okraji města Chyšě
Dotčené parcely ve vlastnictví města Chyšě	1356/3, 1356/11, 1370/1
Druh plochy	BV - bydlení individuální venkovského typu
Hlavní využití	1. - bydlení v rodinných domech s chovatelským a pěstitelským zázemím pro samozásobení, s příměsí nerušících obslužných funkcí místního významu 2. - pozemky související dopravní infrastruktury 3. - pozemky související technické infrastruktury 4. - veřejná prostranství 5. - dětská vybavená hřiště
Přípustné využití	1. - rodinné a rekreační bydlení s odpovídajícím zázemím hospodářských objektů pro chov drobného hospodářského zvířectva a zázemím užitkových zahrad 2. - rodinné domy se zázemím okrasných nebo rekreačně pobytových zahrad 3. - veřejné stravování a nerušící řemeslné provozy sloužící pro obsluhu tohoto území 4. - pozemky pro budovy obchodního prodeje do 1.000 m ² 5. - stavby pro rodinnou rekreaci 6. - vestavěná zařízení kulturní, sociální, školské, zdravotnická a sportovní 7. - zařízení výrobních a nevýrobních služeb
Podmínečně přípustné využití	1. - ubytování pouze do kapacity 20 lůžek v 1 objektu 2. - víceúčelová hřiště pouze travnatá
Nepřípustné využití	1. - jakékoliv provozy s negativní účinkem na své okolí zhoršující životní prostředí 2. - čerpací stanice pohonných hmot
Podmínky prostorového uspořádání	1. - koeficient míry využití území KZP = 20 2. - maximální podlažnost 2 NP + podkroví 3. - minimální % ozelenění plochy 60



mapa





pohled na lokalitu

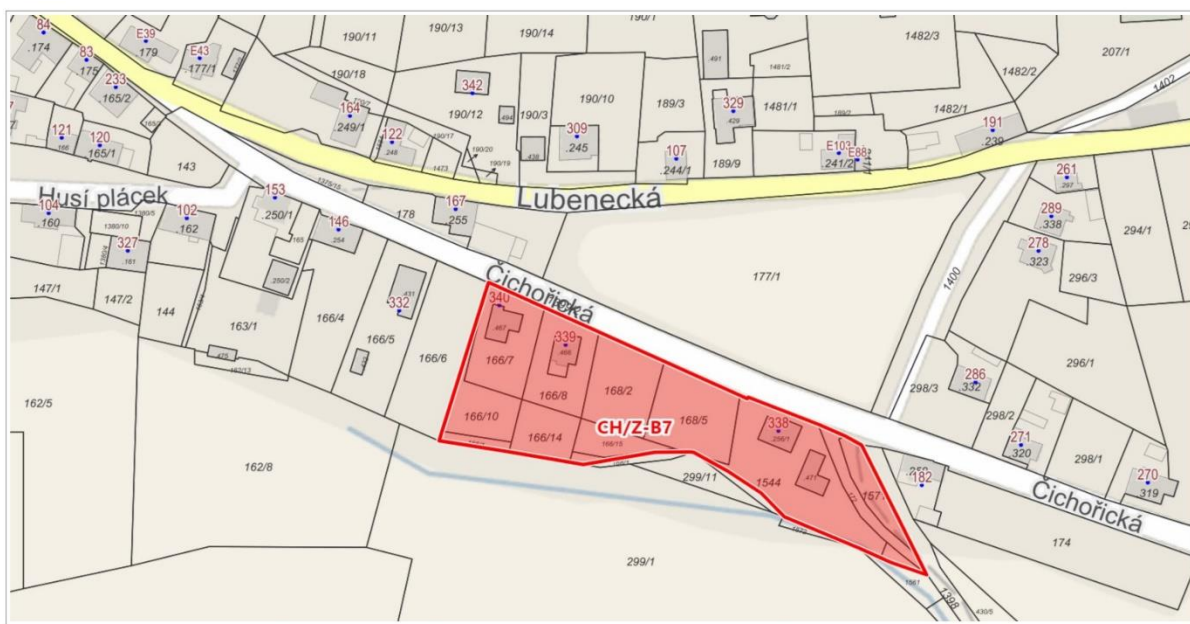




Označení rozvojové plochy dle platného ÚP	CH/Z-B7
ID	2
Katastrální území	Chyšě
Typ plochy	zastavitelné
Funkční využití	plochy bydlení
Popis	na jižním okraji města pod silnicí III/2266
Dotčené parcely ve vlastnictví města Chyšě	166/1
Druh plochy	BV – bydlení individuální venkovského typu
Hlavní využití	<ol style="list-style-type: none">1. - bydlení v rodinných domech s chovatelským a pěstitelským zázemím pro samozásobení, s příměsí nerušících obslužných funkcí místního významu2. - pozemky související dopravní infrastruktury3. - pozemky související technické infrastruktury4. - veřejná prostranství5. - dětská vybavená hřiště
Přípustné využití	<ol style="list-style-type: none">1. - rodinné a rekreační bydlení s odpovídajícím zázemím hospodářských objektů pro chov drobného hospodářského zvířectva a zázemím užitkových zahrad2. - rodinné domy se zázemím okrasných nebo rekreačně pobytových zahrad3. - veřejné stravování a nerušící řemeslné provozy sloužící pro obsluhu tohoto území4. - pozemky pro budovy obchodního prodeje do 1.000 m²5. - stavby pro rodinnou rekreaci6. - vestavěná zařízení kulturní, sociální, školské, zdravotnická a sportovní7. - zařízení výrobních a nevýrobních služeb
Podmínečně přípustné využití	<ol style="list-style-type: none">1. - ubytování pouze do kapacity 20 lůžek v 1 objektu2. - víceúčelová hřiště pouze travnatá
Nepřípustné využití	<ol style="list-style-type: none">1. - jakékoliv provozy s negativní účinkem na své okolí zhoršující životní prostředí2. - čerpací stanice pohonných hmot
Podmínky prostorového uspořádání	<ol style="list-style-type: none">1. - koeficient míry využití území KZP = 202. - maximální podlažnost 2 NP + podkroví3. - minimální % ozelenění plochy 60



mapa



1 : 1 500

pohled na lokalitu

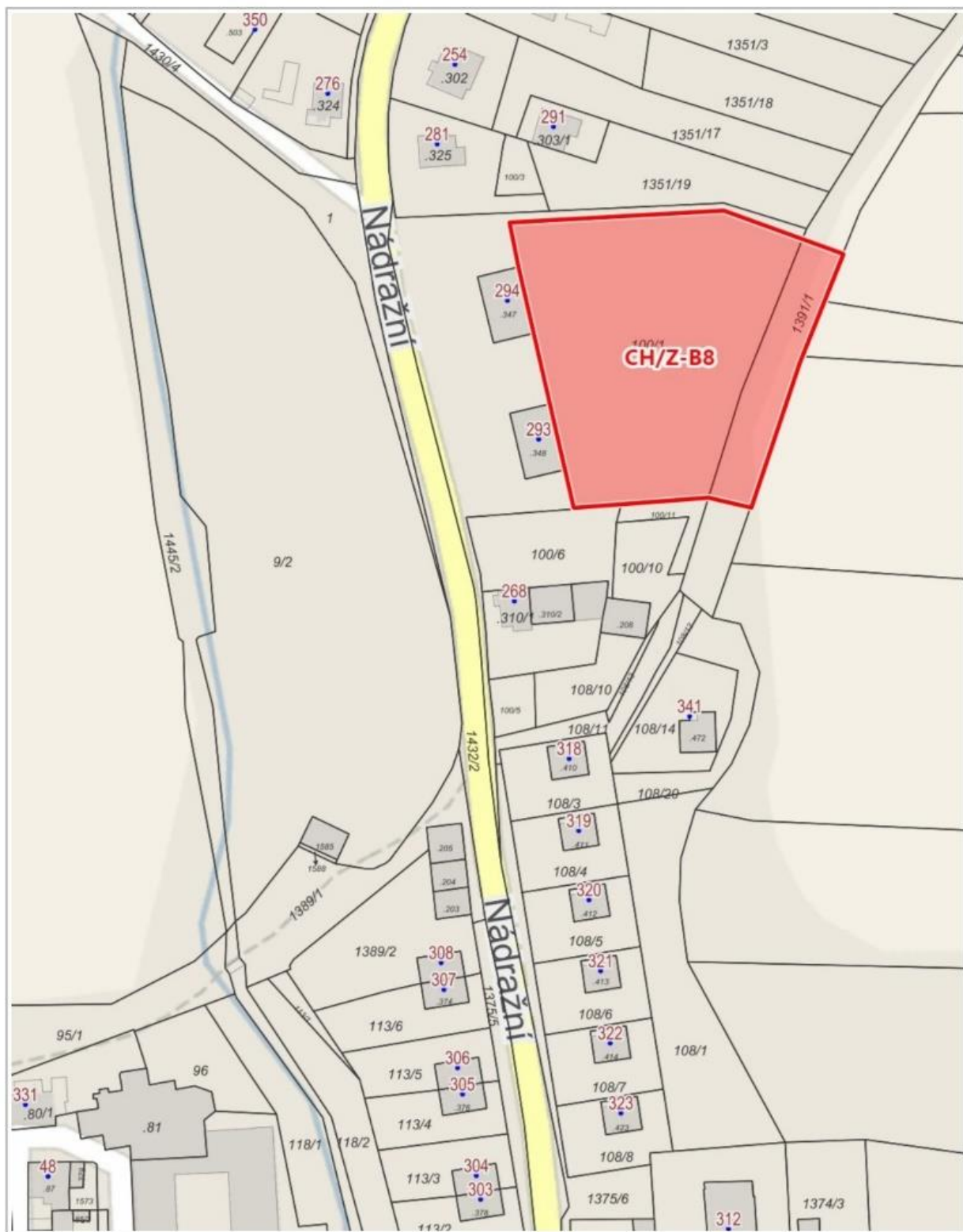




Označení rozvojové plochy dle platného ÚP	CH/Z-B8
ID	3
Katastrální území	Chyše
Typ plochy	zastavitelné
Funkční využití	plochy bydlení
Popis	u bytových domů východně od silnice II/194 - BH
Dotčené parcely ve vlastnictví města Chyše	100/1, 1391/1
Druh plochy	BH – bydlení hromadné
Hlavní využití	1. - bydlení v bytových domech 2. - pozemky související dopravní infrastruktury 3. - pozemky související technické infrastruktury 4. - veřejná prostranství 5. - dětská vybavená hřiště
Přípustné využití	1. - bydlení ve vícepodlažních bytových domech s podílem činností zajišťujících potřeby obyvatel se zázemím obytné zeleně 2. - bydlení v nízkopodlažních bytových domech se zázemím obytné zeleně 3. - pozemky pro budovy obchodního prodeje do 1.000 m ² 4. - veřejné stravování do 20 míst 5. - vestavěná zařízení kulturní, služby církevní, zdravotnická a zařízení školská 6. - vestavěná sportovní zařízení 7. - garáže sloužící pro obsluhu území 8. - provozy nerušících služeb v bytovém domě pro uspokojení potřeb obyvatel v území vymezeném danou funkcí
Podmínečně přípustné využití	1. - ubytovací zařízení pouze do 20 lůžek 2. - víceúčelová hřiště pouze travnatá
Nepřípustné využití	1. - jakékoliv provozy s negativním účinkem na své okolí zhoršující životní prostředí 2. - čerpací stanice pohonných hmot
Podmínky prostorového uspořádání	1. - koeficient míry využití území KZP = 60 2. - maximální podlažnost 4 NP 3. - minimální % ozelenění plochy 35



mapa



1 : 1 500



pohled na lokalitu

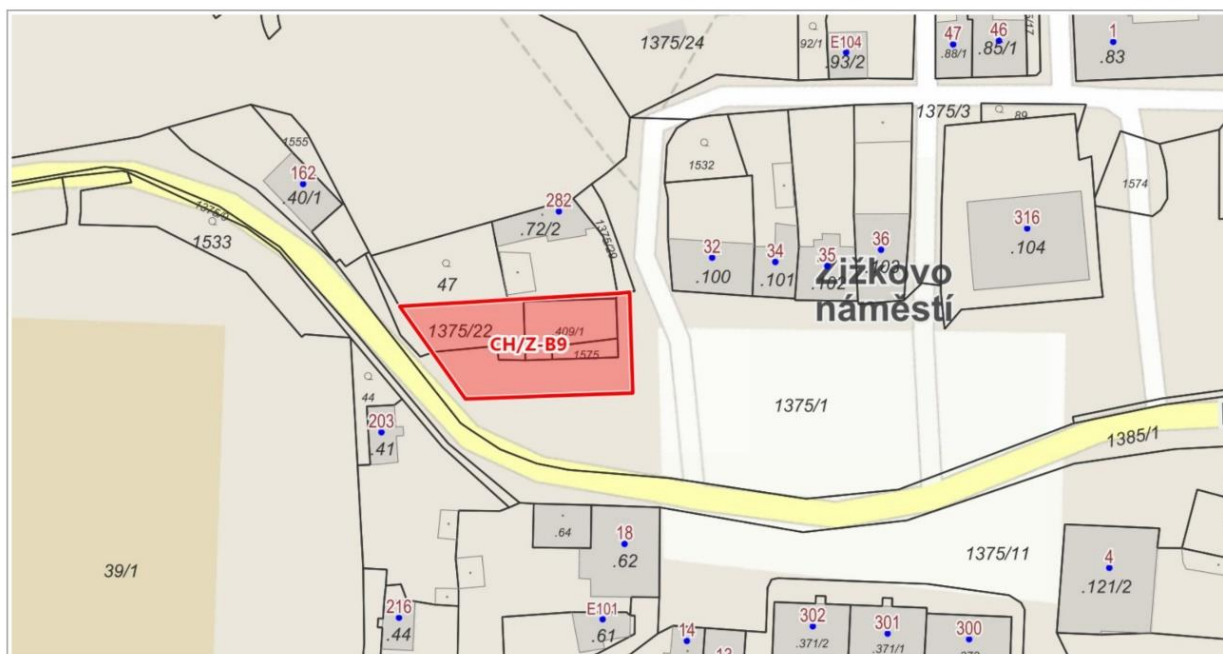




Označení rozvojové plochy dle platného ÚP	CH/Z-B9
ID	4
Katastrální území	Chyše
Typ plochy	zastavitelné
Funkční využití	plochy bydlení
Popis	na západní straně náměstí
Dotčené parcely ve vlastnictví města Chyše	1575, 1375/1
Druh plochy	BH – bydlení hromadné
Hlavní využití	<ol style="list-style-type: none">1. - bydlení v bytových domech2. - pozemky související dopravní infrastruktury3. - pozemky související technické infrastruktury4. - veřejná prostranství5. - dětská vybavená hřiště
Přípustné využití	<ol style="list-style-type: none">1. - bydlení ve vícepodlažních bytových domech s podílem činností zajišťujících potřeby obyvatel se zázemím obytné zeleně2. - bydlení v nízkopodlažních bytových domech se zázemím obytné zeleně3. - pozemky pro budovy obchodního prodeje do 1.000 m²4. - veřejné stravování do 20 míst5. - vestavěná zařízení kulturní, služby církevní, zdravotnická a zařízení školská6. - vestavěná sportovní zařízení7. - garáže sloužící pro obsluhu území8. - provozy nerušících služeb v bytovém domě pro uspokojení potřeb obyvatel v území vymezeném danou funkcí
Podmínečně přípustné využití	<ol style="list-style-type: none">1. - ubytovací zařízení pouze do 20 lůžek2. - víceúčelová hřiště pouze travnatá
Nepřípustné využití	<ol style="list-style-type: none">1. - jakékoliv provozy s negativním účinkem na své okolí zhoršující životní prostředí2. - čerpací stanice pohonných hmot
Podmínky prostorového uspořádání	<ol style="list-style-type: none">1. - koeficient míry využití území KZP = 602. - maximální podlažnost 4 NP3. - minimální % ozelenění plochy 35



mapa



1 : 1 000

pohled na lokalitu

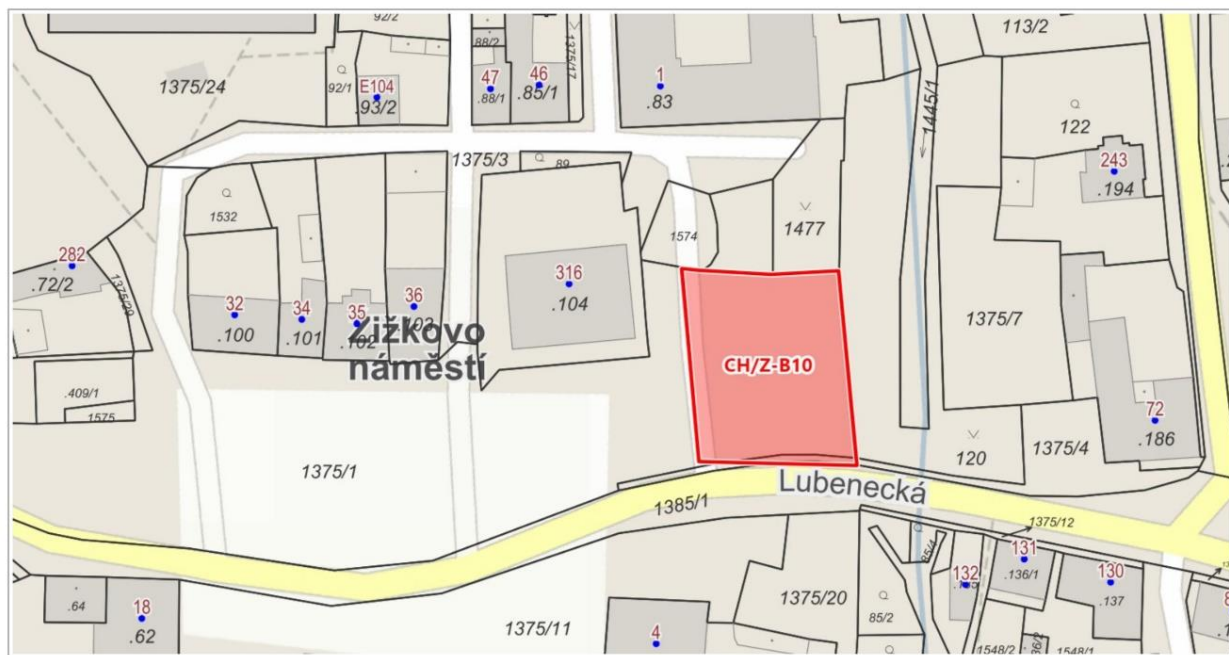




Označení rozvojové plochy dle platného ÚP	CH/Z-B10
ID	5
Katastrální území	Chyšě
Typ plochy	zastavitelné
Funkční využití	plochy bydlení
Popis	na východní straně náměstí
Dotčené parcely ve vlastnictví města Chyšě	1375/1, 1375/4
Druh plochy	BH – bydlení hromadné
Hlavní využití	1. - bydlení v bytových domech 2. - pozemky související dopravní infrastruktury 3. - pozemky související technické infrastruktury 4. - veřejná prostranství 5. - dětská vybavená hřiště
Přípustné využití	1. - bydlení ve vícepodlažních bytových domech s podílem činností zajišťujících potřeby obyvatel se zázemím obytné zeleně 2. - bydlení v nízkopodlažních bytových domech se zázemím obytné zeleně 3. - pozemky pro budovy obchodního prodeje do 1.000 m ² 4. - veřejné stravování do 20 míst 5. - vestavěná zařízení kulturní, služby církevní, zdravotnická a zařízení školská 6. - vestavěná sportovní zařízení 7. - garáže sloužící pro obsluhu území 8. - provozy nerušících služeb v bytovém domě pro uspokojení potřeb obyvatel v území vymezeném danou funkcí
Podmínečně přípustné využití	1. - ubytovací zařízení pouze do 20 lůžek 2. - víceúčelová hřiště pouze travnatá
Nepřípustné využití	1. - jakékoliv provozy s negativním účinkem na své okolí zhoršující životní prostředí 2. - čerpací stanice pohonných hmot
Podmínky prostorového uspořádání	1. - koeficient míry využití území KZP = 60 2. - maximální podlažnost 4 NP 3. - minimální % ozelenění plochy 35



mapa



1 : 943

pohled na lokalitu

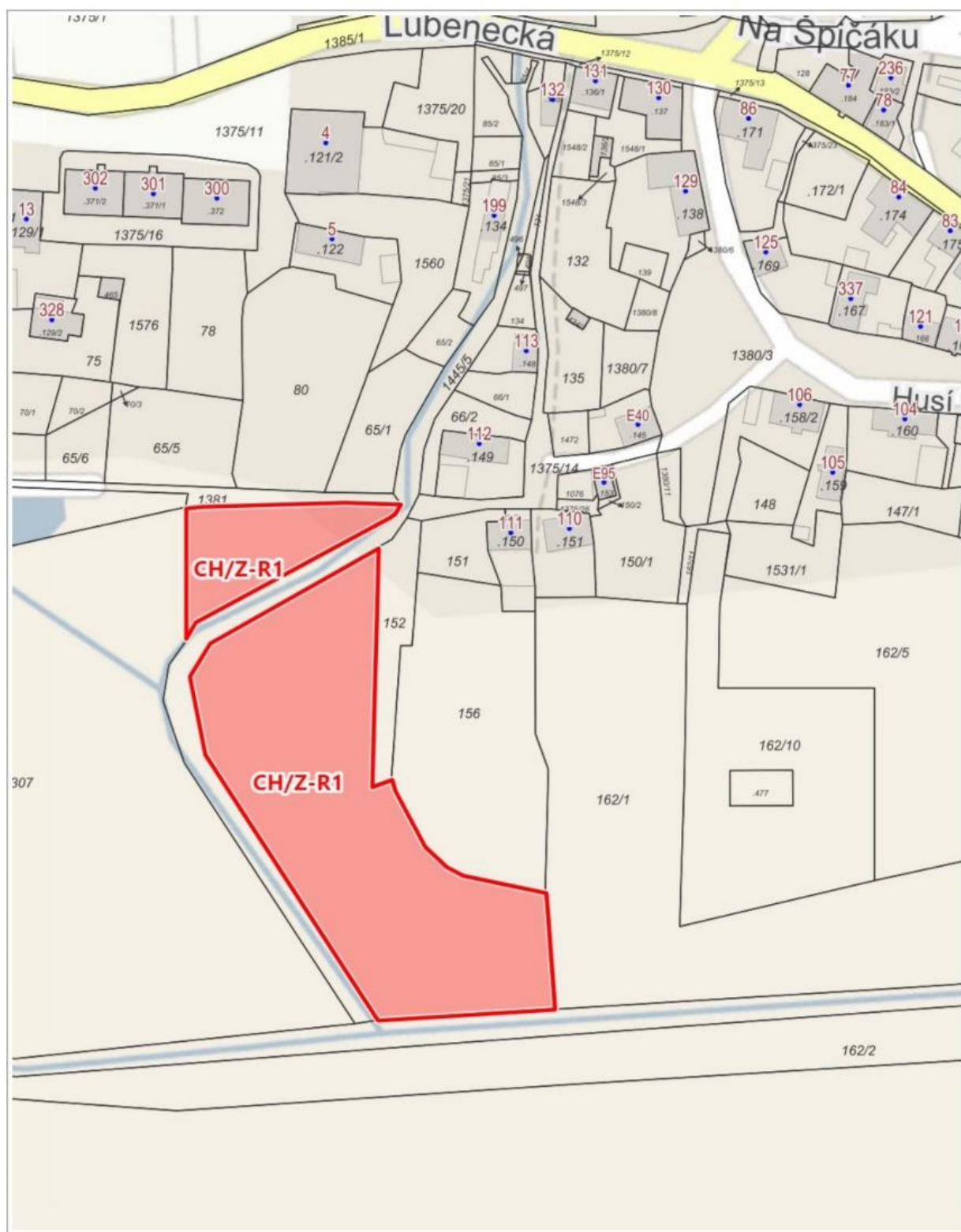




Označení rozvojové plochy dle platného ÚP	CH/Z-R1
ID	6
Katastrální území	Chyšě
Typ plochy	zastavitelné
Funkční využití	plochy rekreace
Popis	zahrádkářská osada na jihu města Chyšě
Dotčené parcely ve vlastnictví města Chyšě	162/1, 307
Druh plochy	RZ – rekreace – zahrádkářské osady, s možností chatek
Hlavní využití	1. – plochy regulovaných staveb pro rodinnou rekreaci sdružené do zahrádkových osad 2. - pozemky související dopravní infrastruktury 3. - pozemky související technické infrastruktury 4. - veřejná prostranství
Přípustné využití	1.- zahrádkářská osada s možností výstavby zahrádkářských chat do 25 m ² zastavěné plochy 2. - sady, zahrady sloužící k samozásobitelské produkci zemědělských plodin 3. - objekty společného sociálního, kulturního a technického zázemí zahrádkářské osady 4. - nezbytně nutné objekty technické obsluhy 5. - plochy parkovišť sloužící pro potřebu zahrádkářské osady 6. - nevybavená víceúčelová hřiště 7. - bazény do 40 m ² zastavěné plochy
Podmínečně přípustné využití	-
Nepřípustné využití	1. - jakékoliv jiné trvalé stavby mimo výše uvedených
Podmínky prostorového uspořádání	1. - koeficient míry využití území KZP = 10 2. - maximální podlažnost 1 NP 3. - minimální % ozelenění 70



mapa





pohled na lokalitu





Označení rozvojové plochy dle platného ÚP	CH/Z-P3
ID	7
Katastrální území	Chyšě
Typ plochy	zastavitelné
Funkční využití	plochy veřejných prostranství
Popis	veřejné prostranství s místní komunikací ve skupině rodinných domů CH/Z-B1
Dotčené parcely ve vlastnictví města Chyšě	100/1, 1391/1, 1356/3, 1356/11, 1374/1
Druh plochy	PVk – Veřejná prostranství – komunikační koridory a shromažďovací
Hlavní využití	1. - veřejně přístupné plochy v zastavěném a zastavitelném území s místní sběrnou komunikací a se sjezdy k nemovitostem 2. - pozemky související dopravní infrastruktury 3. - pozemky související technické infrastruktury 4. - občanské vybavení slučitelné s účelem plochy
Přípustné využití	1. - náměstí, náves 2. - tržiště 3. - nábřeží 4. - pěší a obchodní ulice 5. - místní komunikace III. a IV. třídy 6. - součástí veřejných prostranství je: a) vybavení drobným mobiliářem, b) doprovodná zeleň, trávničky, c) mimolesní zeleň, d) květinové záhony, e) vodní toky a plochy, odvodňovací otevřené strouhy, f) chodníky 7. součástí tržišť jsou prodejní stánky jako dočasné stavby nebo mobilní zařízení
Podmínečně přípustné využití	1. - trvalé stavby pouze pro technickou a dopravní infrastrukturu 2. - parkoviště v kapacitě pouze pro obsluhu daného území
Nepřípustné využití	1. - jakékoliv jiné trvalé stavby
Podmínky prostorového uspořádání	-



pohled na lokalitu





Označení rozvojové plochy dle platného ÚP	CH/Z-P5
ID	8
Katastrální území	Chyšě
Typ plochy	zastavitelné
Funkční využití	plochy veřejných prostranství
Popis	veřejné prostranství s veřejnou zelení s ochrannou a izolační funkcí u plochy CH/Z-V6
Dotčené parcely ve vlastnictví města Chyšě	1057, 1058/6, 1059/4, 1441/3, 1441/4
Druh plochy	PVz3 - veřejná prostranství – veřejná zeleň – ochranná a izolační zeleň
Hlavní využití	
Přípustné využití	
Podmínečně přípustné využití	
Nepřípustné využití	
Podmínky prostorového uspořádání	

mapa

20



1 : 1 500

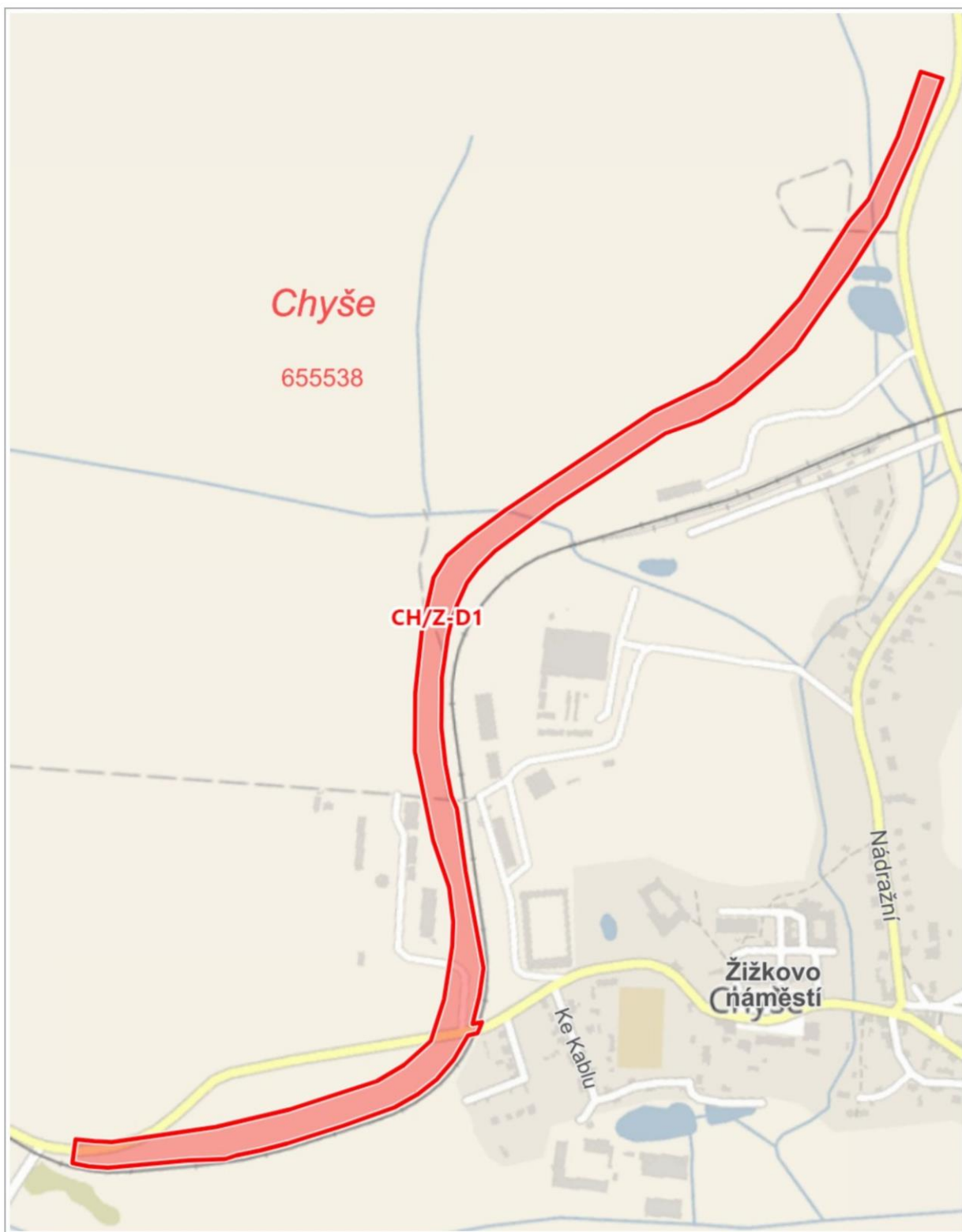




Označení rozvojové plochy dle platného ÚP	CH/Z-D1
ID	9
Katastrální území	Chyšě
Typ plochy	zastavitelné
Funkční využití	plochy dopravní infrastruktury
Popis	přeložka silnice II/194
Dotčené parcely ve vlastnictví města Chyšě	1059/1, 1420/1, 1431/1, 1029/1, 1118/1, 1118/2, 1119
Druh plochy	DS – doprava silniční
Hlavní využití	1. - plochy pozemních komunikací a pozemky staveb dopravního vybavení
Přípustné využití	1. - pozemky rychlostních komunikací, pozemky silnic I., II. a III. třídy, pozemky místních komunikací I. a II. třídy 2. - pozemky místních komunikací III. a IV. třídy v krajině 3. - pozemky naspů, zářezů, dopravní a izolační zeleně podél komunikací 4. - pozemky mostů a opěrných zdí komunikací 5. - plochy automobilové dopravy (autobusová nádraží, zařízení MHD, terminály) 6. - parkoviště do 100 parkovacích stání 7. - mycí rampy, čerpací stanice pohonných hmot 8. - areály údržby pozemních komunikací 9. doprovodná zařízení čerpací stanice pohonných hmot – stravování, ubytování 10. - cyklostezky, in-line stezky, hipostezky v krajině 11. - hromadné a řadové garáže
Podmínečně přípustné využití	1. - byty v nebytových domech do 20% podlažní plochy 2. - polní a lesní cesty širší než 3 m
Nepřípustné využití	1. - bytové domy 2. - rodinné domy 3. - stavby pro rodinnou rekreaci v zahradách
Podmínky prostorového uspořádání	-



mapa



1 : 7 000



pohled na lokalitu

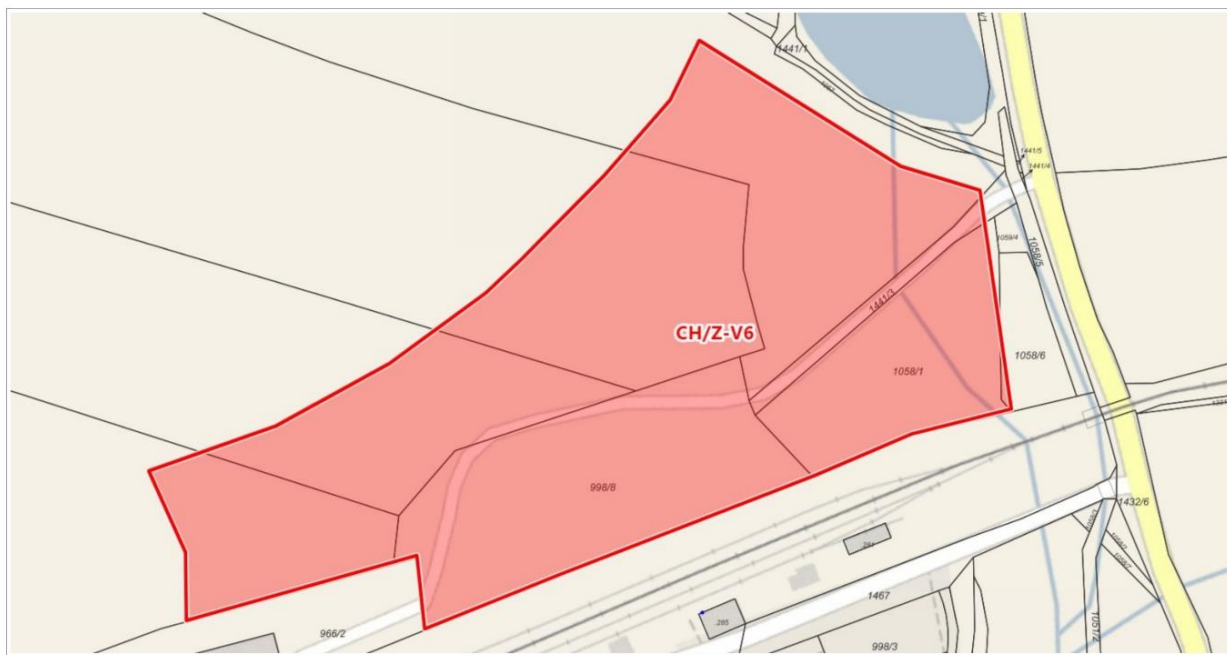




Označení rozvojové plochy dle platného ÚP	CH/Z-V6
ID	10
Katastrální území	Chyšě
Typ plochy	zastavitelné
Funkční využití	plochy výroby a skladování
Popis	výrobní zóna Chyšě sever – plocha mezi nádražím a přeložkou silnice II/194
Dotčené parcely ve vlastnictví města Chyšě	1058/6, 1059/4, 1441/3
Druh plochy	VD – výroba drobná
Hlavní využití	1. - zařízení drobné výroby všeho druhu 2. - pozemky související dopravní infrastruktury 3. - pozemky související technické infrastruktury 4. - veřejná prostranství
Přípustné využití	1. - sklady v areálech, veřejné provozy 2. - obchodní, administrativní a správní budovy a zařízení 3. - čerpací stanice pohonných hmot, sběrný dvůr pro třídění odpadu 4. - řemeslné provozy všeho druhu 5. - stavební dvory 6. - vědecká a výzkumná pracoviště 7. - zařízení zemědělské výroby s výjimkou staveb pro zvířectva 8. - výrobní a nevýrobní služby všeho druhu
Podmínečně přípustné využití	1. - byty pouze v nebytových domech do 20% podlahové plochy 2. - nákupní centra do 2.000 m ² prodejní plochy
Nepřípustné využití	1. - rodinné domy 2. - obytné domy 3. - objekty k individuální rekreaci
Podmínky prostorového uspořádání	1. - koeficient míry využití území KZP = 60 2. - maximální podlažnost 2 NP 3. - minimální % ozelenění 20



mapa



1 : 1 700

pohled na lokalitu

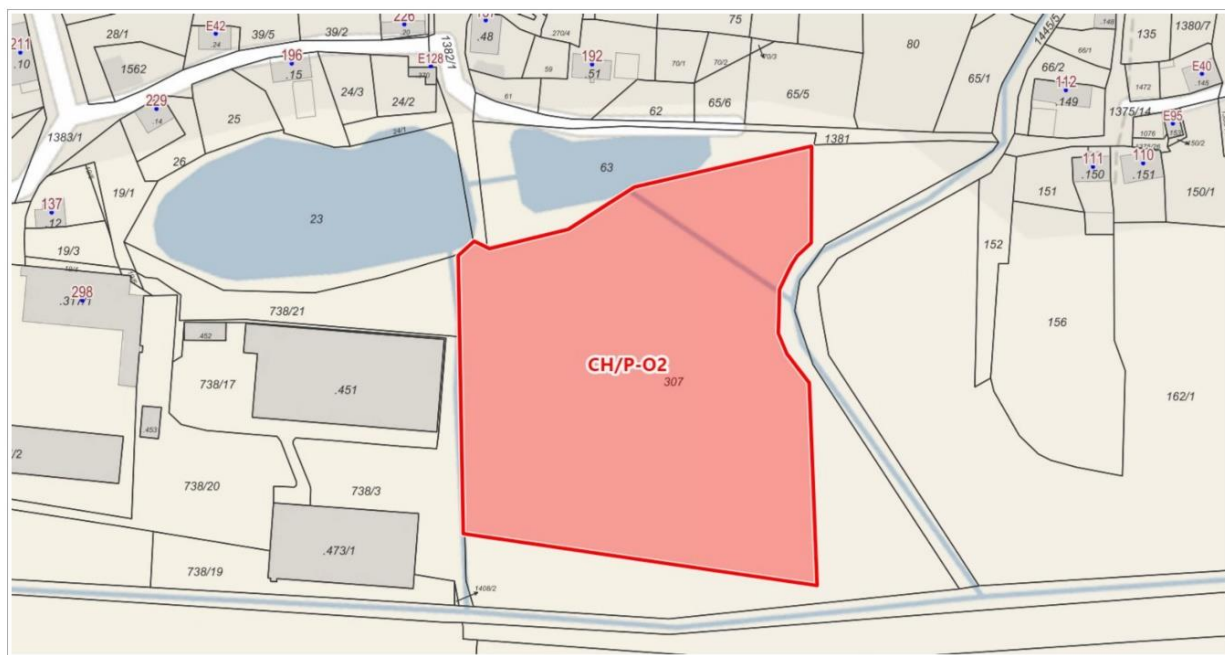




Označení rozvojové plochy dle platného ÚP	CH/P-O2
ID	11
Katastrální území	Chyše
Typ plochy	přestavbové
Funkční využití	plochy občanského vybavení
Popis	přestavba kluziště na víceúčelové hřiště
Dotčené parcely ve vlastnictví města Chyše	307
Druh plochy	OS – občanské vybavení – sport
Hlavní využití	1. - plochy pro tělovýchovu a sport 2. - pozemky související dopravní infrastruktury 3. - pozemky související technické infrastruktury 4. - veřejná prostranství
Přípustné využití	1. - sportovní areály 2. - sportovní haly 3 - nezastřešená sportovní hřiště a zimní kluziště včetně sociálního a technického zázemí 4. - zastavěné pozemky jízdáren, jezdeckých areálů a jejich kluboven 5. - zastavěné pozemky zázemí golfových hřišť 6. - ostatní sportoviště v samostatných objektech 7. - doprovodná zařízení pro ubytování a stravování pro potřeby dané lokality
Podmínečně přípustné využití	1. - byty v nebytovém domě do 30% podlažní plochy
Nepřípustné využití	1. - rodinné domy, bytové domy 2. - stavby pro rodinnou rekreaci 3. - provozy výroby všeho druhu 4. - čerpací stanice pohonných hmot 5. - areály střelnic s technickým a sociálním vybavením, s možností ubytovacího a stravovacího zařízení
Podmínky prostorového uspořádání	1. - koeficient míry využití území KZP = 50 2. - maximální podlažnost 2 NP + podkroví 3. - minimální % ozelenění 30



mapa



1 : 1 500

pohled na lokalitu

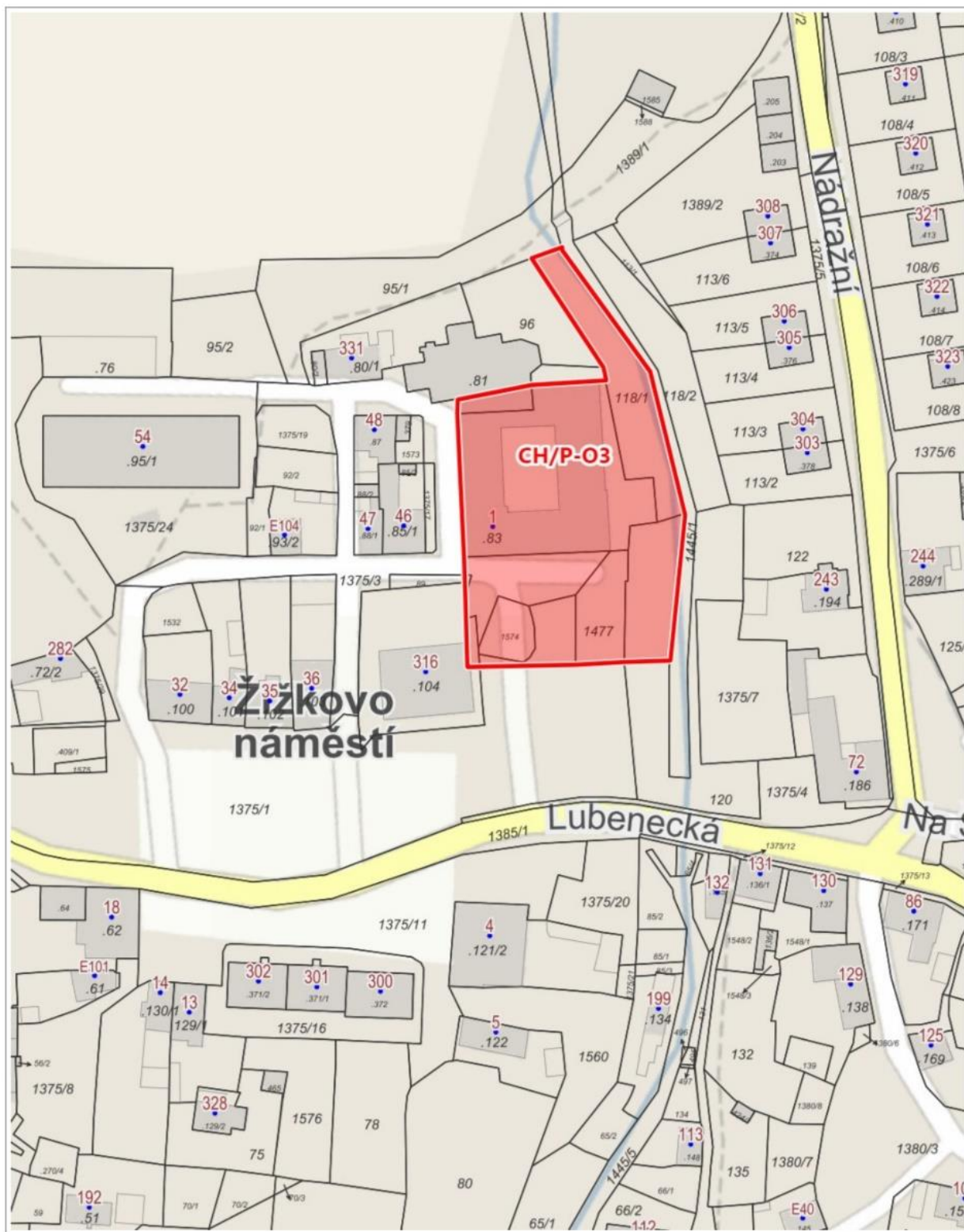




Označení rozvojové plochy dle platného ÚP	CH/P-O3
ID	12
Katastrální území	Chyšě
Typ plochy	přestavbové
Funkční využití	plochy občanského vybavení
Popis	přestavba kláštera na víceúčelové sociální zařízení
Dotčené parcely ve vlastnictví města Chyšě	83, 89, 118/1, 120, 1375/1, 1375/3, 1574
Druh plochy	OI – Občanské vybavení – veřejná infrastruktura ve smyslu §2 odst.1, k3
Hlavní využití	1. - plochy občanského vybavení veřejného prospěšného charakteru spadající do veřejné infrastruktury 2. - pozemky související dopravní infrastruktury 3. - pozemky související technické infrastruktury 4. - veřejná prostranství
Přípustné využití	1. - stavby, plochy a zařízení sloužící pro: a) vzdělávání a východu, b) sociální služby a péče o rodinu, c) zdravotní služby, d) kulturu, e) veřejnou správu, f) ochranu obyvatelstva, g) lázeňství 2. - součástí areálů jsou garáže, zařízení technické infrastruktury
Podmínečně přípustné využití	1. - byty v nebytovém domě do 20% podlahové plochy 2. - bytové domy a rodinné domy pouze se sociálním typem bydlení v chráněných bytech 3. - čerpací stanice pohonných hmot pouze pokud nesnižují kvalitu prostředí
Nepřípustné využití	1. - bytové domy 2. - rodinné domy 3. - provozy výroby všeho druhu 4. - stavby pro rodinnou rekreaci
Podmínky prostorového uspořádání	1. - koeficient míry využití území KZP = 60 2. - maximální podlažnost 3 NP 3. - minimální % ozelenění 25



mapa



1 : 1 500



pohled na lokalitu

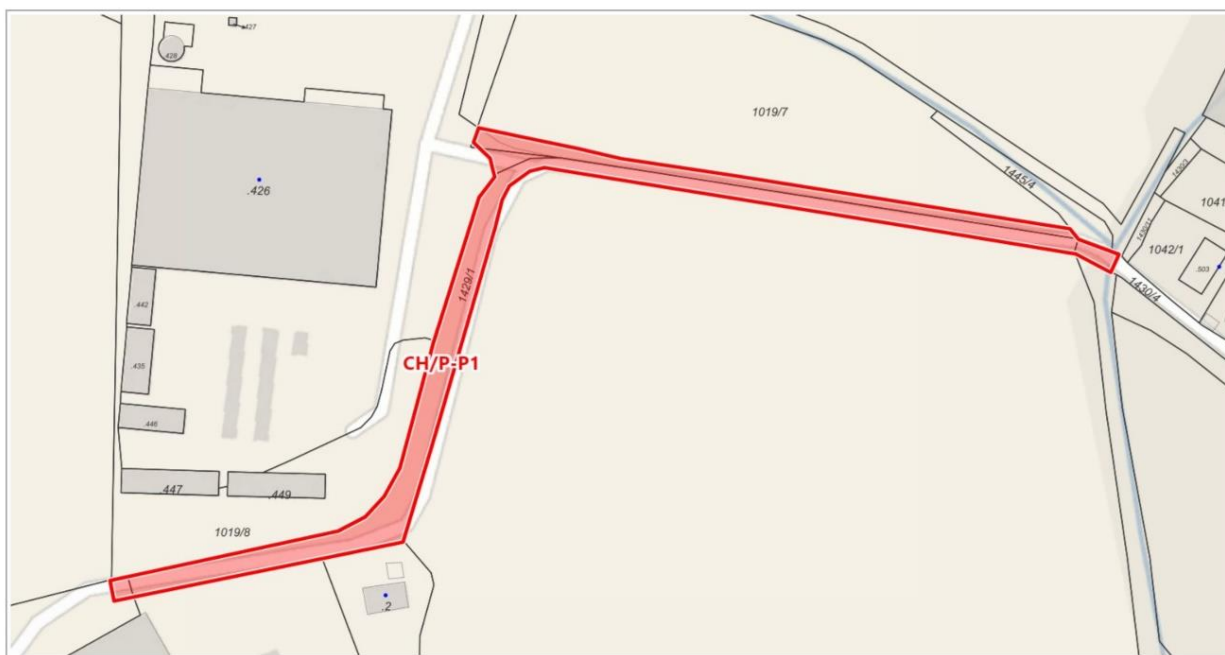




Označení rozvojové plochy dle platného ÚP	CH/P-P1
ID	13
Katastrální území	Chyšě
Typ plochy	přestavbové
Funkční využití	plochy veřejných prostranství
Popis	rekonstrukce místní komunikace jako veřejné prostranství s komunikačním koridorem
Dotčené parcely ve vlastnictví města Chyšě	1429/1, 1430/4
Druh plochy	PvK – Veřejná prostranství – komunikační koridory a shromažďovací plochy
Hlavní využití	1. - veřejně přístupné plochy v zastavěném a zastavitelném území s místní sběrnou komunikací a se sjezdy k nemovitostem 2. - pozemky související dopravní infrastruktury 3. - pozemky související technické infrastruktury 4. - občanské vybavení slučitelné s účelem plochy
Přípustné využití	1. - náměstí, návěs 2. - tržiště 3. - nábřeží 4. - pěší a obchodní ulice 5. - místní komunikace III. a IV. třídy 6. - součástí veřejných prostranství je: a) vybavení drobným mobiliářem, b) doprovodná zeleň, trávničky, c) mimolesní zeleň, d) květinové záhony, e) vodní toky a plochy, odvodňovací otevřené strouhy, f) chodníky 7. součástí tržišť jsou prodejní stánky jako dočasné stavby nebo mobilní zařízení
Podmínečně přípustné využití	1. - trvalé stavby pouze pro technickou a dopravní infrastrukturu 2. - parkoviště v kapacitě pouze pro obsluhu daného území
Nepřípustné využití	1. - jakékoliv jiné trvalé stavby
Podmínky prostorového uspořádání	-



mapa



1 : 1 600

pohled na lokalitu



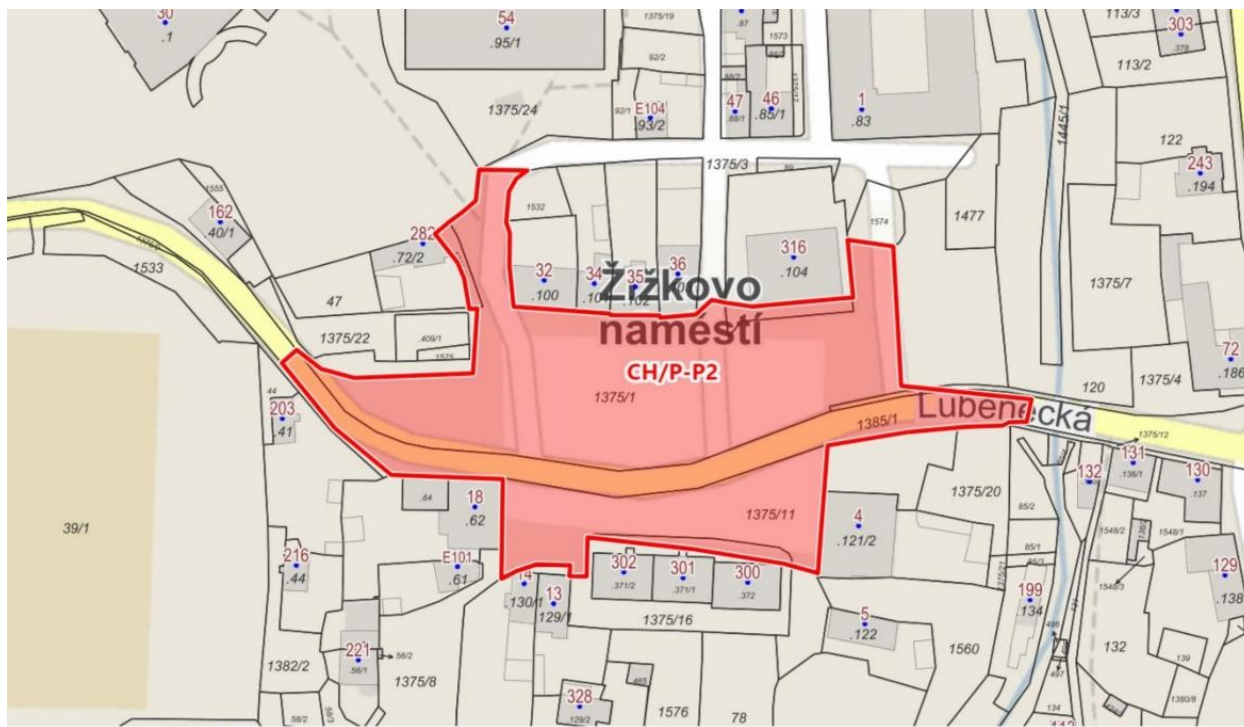




Označení rozvojové plochy dle platného ÚP	CH/P-P2
ID	14
Katastrální území	Chyšě
Typ plochy	přestavbové
Funkční využití	plochy veřejných prostranství
Popis	revitalizace náměstí jako veřejné prostranství s komunikačním koridorem a shromažďovací plochou
Dotčené parcely ve vlastnictví města Chyšě	1375/1, 1375/11, 1375/16
Druh plochy	PVk – Veřejná prostranství – komunikační koridory a shromažďovací plochy
Hlavní využití	1. - veřejně přístupné plochy v zastavěném a zastavitelném území s místní sběrnou komunikací a se sjezdy k nemovitostem 2. - pozemky související dopravní infrastruktury 3. - pozemky související technické infrastruktury 4. - občanské vybavení slučitelné s účelem plochy
Přípustné využití	1. - náměstí, návěs 2. - tržiště 3. - nábřeží 4. - pěší a obchodní ulice 5. - místní komunikace III. a IV. třídy 6. - součástí veřejných prostranství je: a) vybavení drobným mobiliářem, b) doprovodná zeleň, trávničky, c) mimolesní zeleň, d) květinové záhony, e) vodní toky a plochy, odvodňovací otevřené strouhy, f) chodníky 7. součástí tržišť jsou prodejní stánky jako dočasné stavby nebo mobilní zařízení
Podmínečně přípustné využití	1. - trvalé stavby pouze pro technickou a dopravní infrastrukturu 2. - parkoviště v kapacitě pouze pro obsluhu daného území
Nepřípustné využití	1. - jakékoliv jiné trvalé stavby
Podmínky prostorového uspořádání	-



mapa



1 : 1 500

pohled na lokalitu





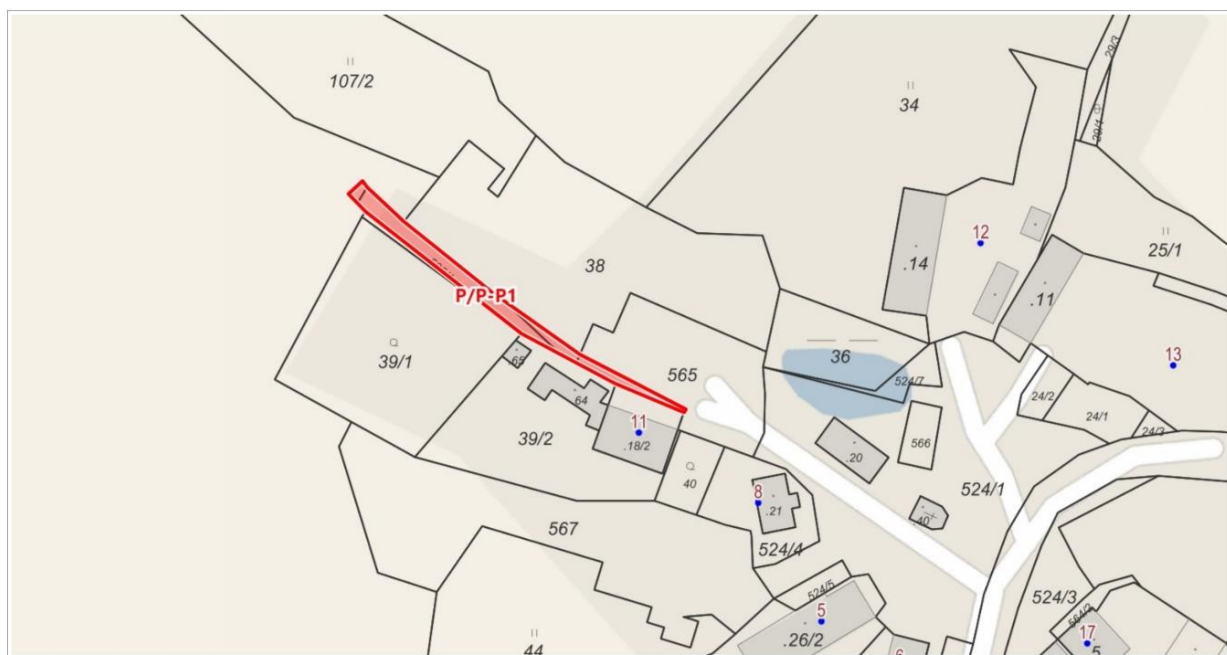




Označení rozvojové plochy dle platného ÚP	P/P-P1
ID	15
Katastrální území	Podštěly
Typ plochy	přestavbové
Funkční využití	plochy veřejných prostranství
Popis	rekonstrukce veřejného prostranství s místní komunikací
Dotčené parcely ve vlastnictví města Chyše	565
Druh plochy	PvK – Veřejná prostranství – komunikační koridory a shromažďovací plochy
Hlavní využití	1. - veřejně přístupné plochy v zastavěném a zastavitelném území s místní sběrnou komunikací a se sjezdy k nemovitostem 2. - pozemky související dopravní infrastruktury 3. - pozemky související technické infrastruktury 4. - občanské vybavení slučitelné s účelem plochy
Přípustné využití	1. - náměstí, náves 2. - tržiště 3. - nábřeží 4. - pěší a obchodní ulice 5. - místní komunikace III. a IV. třídy 6. - součástí veřejných prostranství je: a) vybavení drobným mobiliářem, b) doprovodná zeleň, trávničky, c) mimolesní zeleň, d) květinové záhony, e) vodní toky a plochy, odvodňovací otevřené strouhy, f) chsoníky 7. součástí tržišť jsou prodejní stánky jako dočasné stavby nebo mobilní zařízení
Podmínečně přípustné využití	1. - trvalé stavby pouze pro technickou a dopravní infrastrukturu 2. - parkoviště v kapacitě pouze pro obsluhu daného území
Nepřípustné využití	1. - jakékoliv jiné trvalé stavby
Podmínky prostorového uspořádání	-



mapa



1 : 1 000

pohled na lokalitu

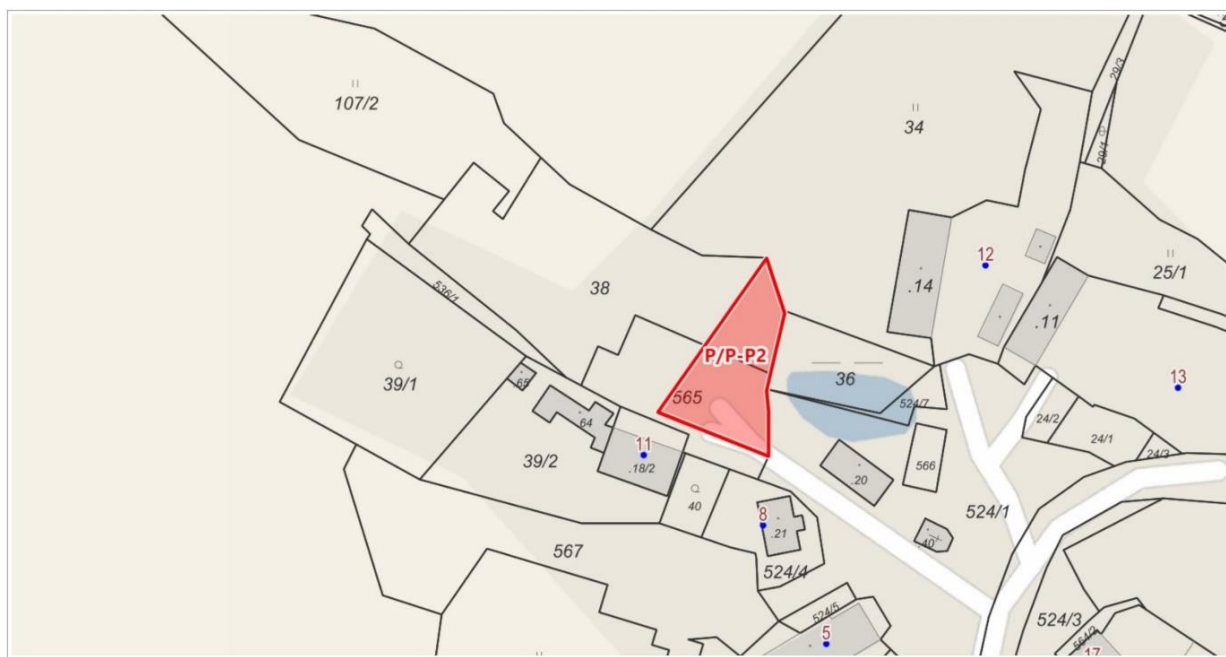




Označení rozvojové plochy dle platného ÚP	P/P-P2
ID	16
Katastrální území	Podštěly
Typ plochy	přestavbové
Funkční využití	plochy veřejných prostranství
Popis	veřejné prostranství s veřejnou zelení – revitalizace západní části návsi
Dotčené parcely ve vlastnictví města Chyše	565
Druh plochy	PvZ – Veřejná prostranství – veřejná zeleň
Hlavní využití	1. - veřejně přístupné plochy v zastavěném území a v zastavitelných plochách s veřejnou zelení 2. - pozemky související dopravní infrastruktury 3. - pozemky související technické infrastruktury 4. - občanské vybavení slučitelné s účelem
Přípustné využití	1. - souvislé plochy mimolesní autochtonní zeleně (stromy s keřovým podrostem) s ochrannou funkcí 2. - udržovaná doprovodná zeleň podél komunikací 3. - udržovaná doprovodná zeleň charakteru trávníků 4. - součástí veřejných prostranství je: a) mimolesní zeleň, b) vodní toky a plochy, c) odvodňovací otevřené strouhy, d) pěší chodník, cyklostezky 5. travnatá víceúčelová hřiště bez vybavení
Podmínečně přípustné využití	1. - trvalé stavby pouze pro technickou a dopravní infrastrukturu 2. - parkoviště pouze podél komunikací při zajištění bezpečnosti silničního provozu 3. - vybavená a zpevněná dětská víceúčelová hřiště pro předškolní a školní mládež
Nepřípustné využití	1. - jakékoliv jiné trvalé stavby
Podmínky prostorového uspořádání	



mapa



1 : 1 000

pohled na lokalitu

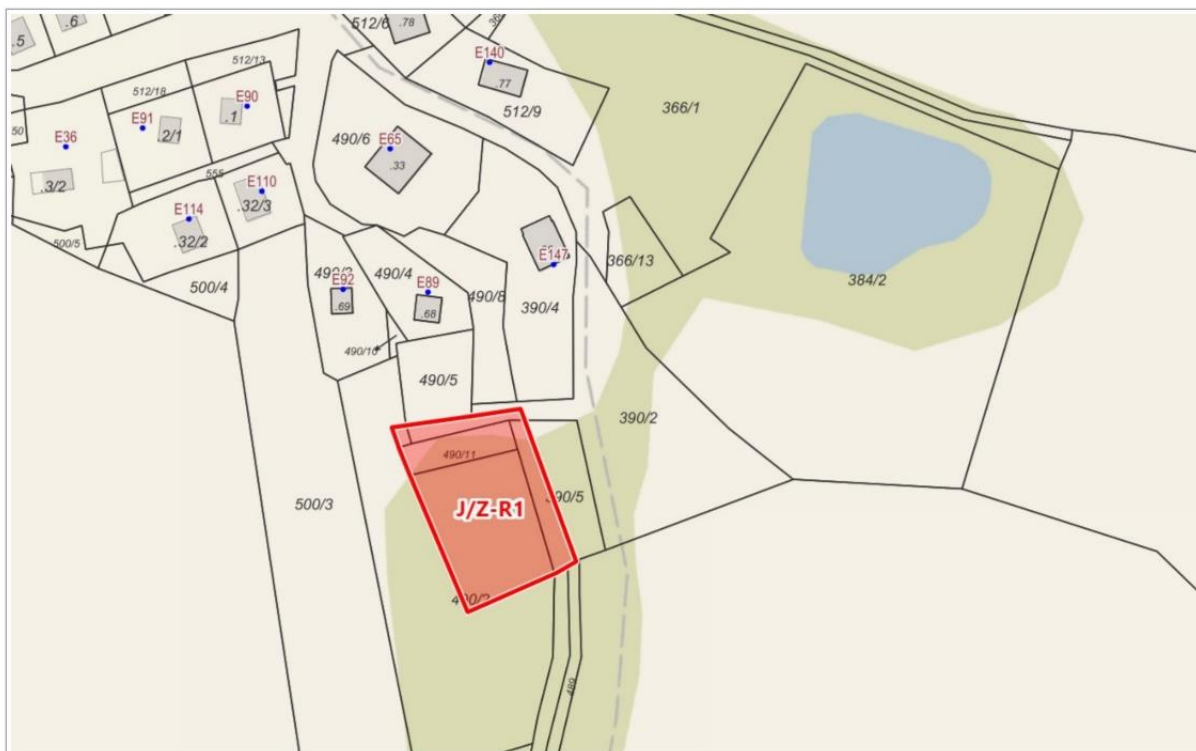




Označení rozvojové plochy dle platného ÚP	J/Z-R1
ID	17
Katastrální území	Jablonná u Chyší
Typ plochy	zastavitelné
Funkční využití	plochy rekreace
Popis	dostavba proluky v ZÚ na jižním okraji sídla Jablonná
Dotčené parcely ve vlastnictví města Chyše	390/2
Druh plochy	RI – Rekreace individuální pobytová
Hlavní využití	1. - plochy staveb pro rodinnou rekreaci 2. - pozemky související dopravní infrastruktury 3. - pozemky související technické infrastruktury 4. - veřejná prostranství 5. - dětská vybavená hřiště
Přípustné využití	1. - stavby pro rodinnou rekreaci v zahradách 2. - rodinné domy se zázemím okrasných nebo rekreačně pobytových zahrad 3. - zahrádkářské kolonie s možností výstavby zahrádkářských chatek 4. - produkční zahrady 5. - plochy sportu sloužící dané lokalitě
Podmínečně přípustné využití	1. - objekty ubytování do kapacity 20 lůžek
Nepřípustné využití	1. - objekty řemeslných služeb a garáží 2. - výroba všeho druhu a sklady 3. - bytové domy
Podmínky prostorového uspořádání	1. - koeficient míry využití území KZP = 15 2. - maximální podlažnost 2 NP + podkroví 3. - minimální % ozelenění 70



mapa



1 : 1 300

pohled na lokalitu

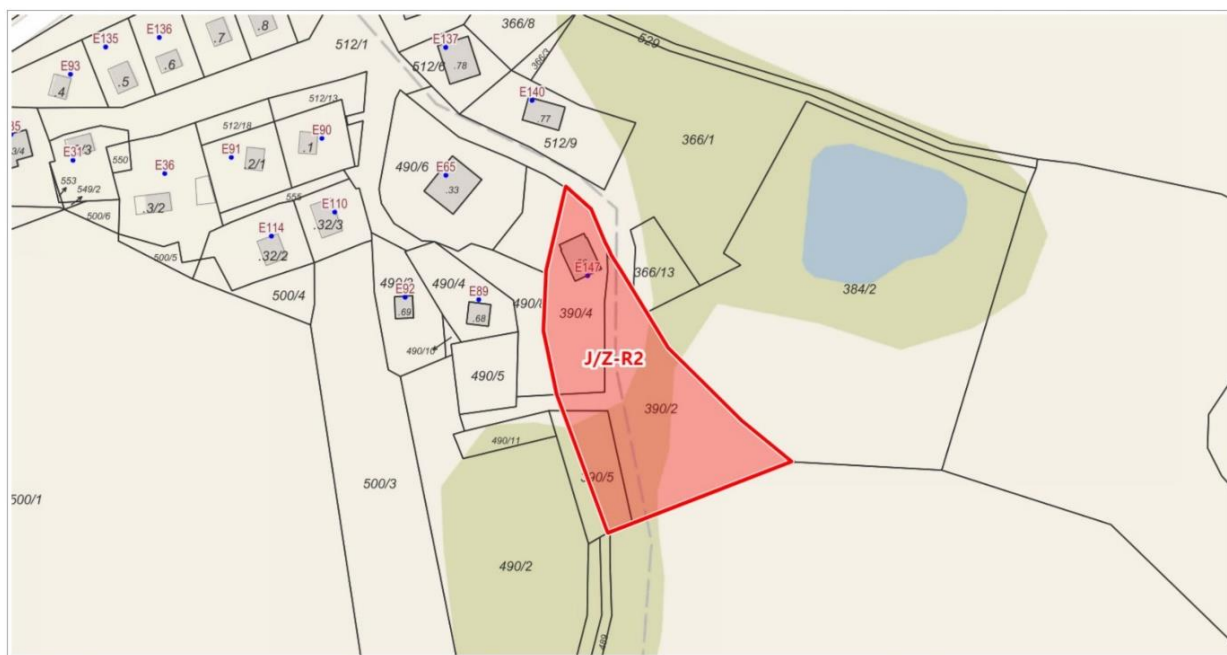




Označení rozvojové plochy dle platného ÚP	J/Z-R2
ID	18
Katastrální území	Jablonná u Chyší
Typ plochy	zastavitelné
Funkční využití	plochy rekreace
Popis	dostavba jižního okraje sídla Jablonná
Dotčené parcely ve vlastnictví města Chyše	390/2
Druh plochy	RI – Rekreace individuální pobytová
Hlavní využití	1. - plochy staveb pro rodinnou rekreaci 2. - pozemky související dopravní infrastruktury 3. - pozemky související technické infrastruktury 4. - veřejná prostranství 5. - dětská vybavená hřiště
Přípustné využití	1. - stavby pro rodinnou rekreaci v zahradách 2. - rodinné domy se zázemím okrasných nebo rekreačně pobytových zahrad 3. - zahrádkářské kolonie s možností výstavby zahrádkářských chatek 4. - produkční zahrady 5. - plochy sportu sloužící dané lokalitě
Podmínečně přípustné využití	1. - objekty ubytování do kapacity 20 lůžek
Nepřípustné využití	1. - objekty řemeslných služeb a garáží 2. - výroba všeho druhu a sklady 3. - bytové domy
Podmínky prostorového uspořádání	1. - koeficient míry využití území KZP = 15 2. - maximální podlažnost 2 NP + podkroví 3. - minimální % ozelenění 70



mapa



1 : 1 300

pohled na lokalitu

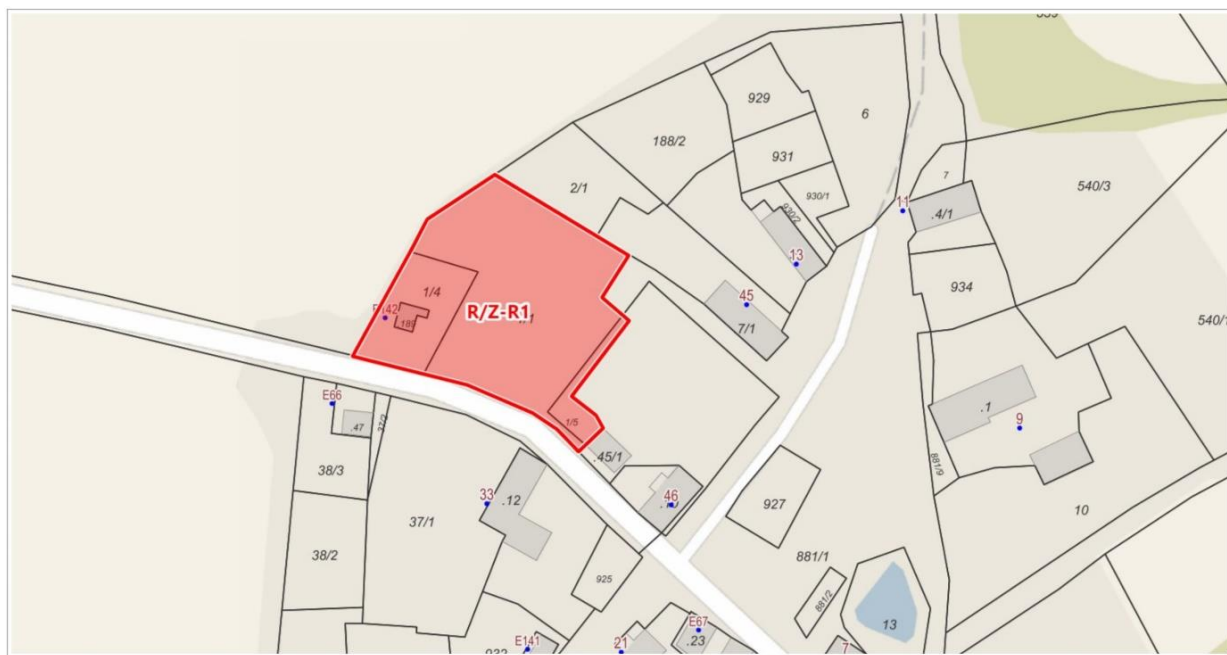




Označení rozvojové plochy dle platného ÚP	R/Z-R1
ID	19
Katastrální území	Radotín u Chyší
Typ plochy	zastavitelné
Funkční využití	plochy rekreace
Popis	dostavba proluky v ZÚ severně nad silnicí III/20516
Dotčené parcely ve vlastnictví města Chyše	1/1
Druh plochy	RI – Rekreace individuální pobytová
Hlavní využití	1. - plochy staveb pro rodinnou rekreaci 2. - pozemky související dopravní infrastruktury 3. - pozemky související technické infrastruktury 4. - veřejná prostranství 5. - dětská vybavená hřiště
Přípustné využití	1. - stavby pro rodinnou rekreaci v zahradách 2. - rodinné domy se zázemím okrasných nebo rekreačně pobytových zahrad 3. - zahrádkářské kolonie s možností výstavby zahrádkářských chatek 4. - produkční zahrady 5. - plochy sportu sloužící dané lokalitě
Podmínečně přípustné využití	1. - objekty ubytování do kapacity 20 lůžek
Nepřípustné využití	1. - objekty řemeslných služeb a garáží 2. - výroba všeho druhu a sklady 3. - bytové domy
Podmínky prostorového uspořádání	1. - koeficient míry využití území KZP = 15 2. - maximální podlažnost 2 NP + podkroví 3. - minimální % ozelenění 70



mapa



1 : 1 300

pohled na lokalitu

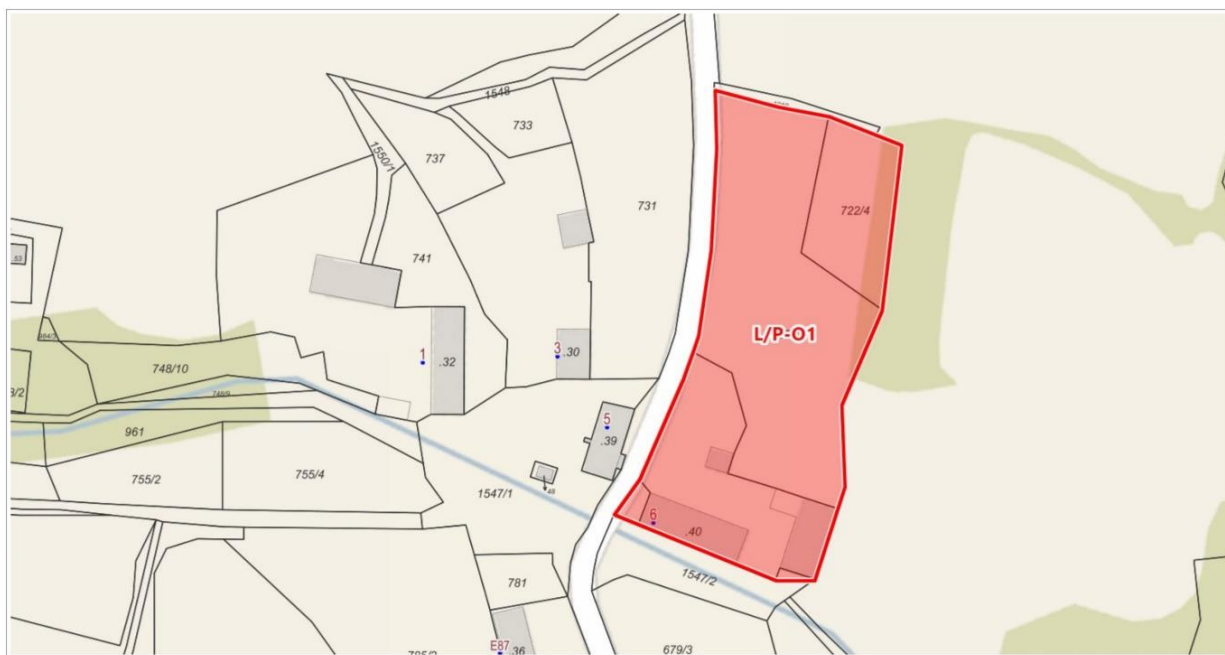




Označení rozvojové plochy dle platného ÚP	L/P-O1
ID	20
Katastrální území	Čichořice
Typ plochy	přestavbové
Funkční využití	plochy občanského vybavení
Popis	přestavba nefunkční zemědělské usedlosti na areál agroturistiky
Dotčené parcely	1547/2
Vlastník	město Chyše
Druh plochy	OA – plochy občanské vybavenosti – agroturistika
Hlavní využití	1. - plochy občanského vybavení - agroturistika 2. - pozemky související dopravní infrastruktury 3. - pozemky související technické infrastruktury 4. - veřejná prostranství 5. - související výrobní aktivity - chov hospodářských zvířat a drůbeže, chov ryb, zpracování místních produktů zemědělské činnosti
Přípustné využití	1. - rodinné a rekreační bydlení s odpovídajícím zázemím hospodářských objektů pro chov dobytka drůbeže a ryb 2. - zařízení ubytování a stravování, nevýrobní služby 3. - parkoviště, garáže 4. - sportovní areály, hřiště včetně sociálního a technického zázemí 5. - jízďárny a jezdecké areály 6. - zařízení drobné výroby zaměřené na zpracování, skladování a prodej produktů zemědělské prvovýroby 7. - zařízení řemeslných provozů místních tradic 8. - hospodářské objekty pro ustájení dobytka a drůbeže 9. - sádky, vinné sklepy 10. - provozní zázemí areálů agroturistiky - dílny, mechanizační provozy, opravárenská zařízení, silážní žlaby, seníky
Podmínečně přípustné využití	-
Nepřípustné využití	1. - provozy výroby všeho druhu 2. - rodinné domy, bytové domy 3. - stavby pro rodinnou rekreaci
Podmínky prostorového uspořádání	1. - koeficient míry využití území KZP = 50 2. - maximální podlažnost 2 NP + podkroví 3. - minimální % ozelenění 30



mapa



1 : 1 500

pohled na lokalitu



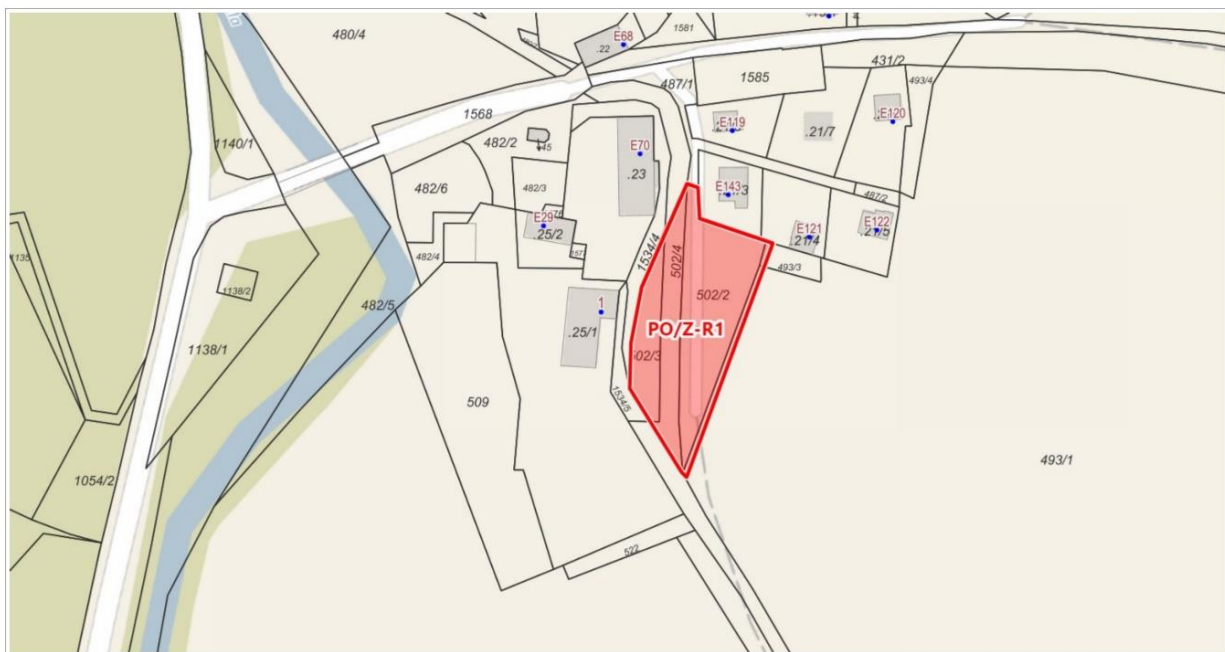




Označení rozvojové plochy dle platného ÚP	PO/Z-R1
ID	21
Katastrální území	Čichořice
Typ plochy	zastavitelné
Funkční využití	plochy rekreace
Popis	dostavba jihovýchodního okraje sídla Poříčí
Dotčené parcely ve vlastnictví města Chyše	502/4
Druh plochy	RI – Rekreace individuální pobytová
Hlavní využití	1. - plochy staveb pro rodinnou rekreaci 2. - pozemky související dopravní infrastruktury 3. - pozemky související technické infrastruktury 4. - veřejná prostranství 5. - dětská vybavená hřiště
Přípustné využití	1. - stavby pro rodinnou rekreaci v zahradách 2. - rodinné domy se zázemím okrasných nebo rekreačně pobytových zahrad 3. - zahrádkářské kolonie s možností výstavby zahrádkářských chatek 4. - produkční zahrady 5. - plochy sportu sloužící dané lokalitě
Podmínečně přípustné využití	1. - objekty ubytování do kapacity 20 lůžek
Nepřípustné využití	1. - objekty řemeslných služeb a garáží 2. - výroba všeho druhu a sklady 3. - bytové domy
Podmínky prostorového uspořádání	1. - koeficient míry využití území KZP = 15 2. - maximální podlažnost 2 NP + podkroví 3. - minimální % ozelenění 70



mapa



1 : 1 300

pohled na lokalitu





Název	Bytový dům Nádražní 294
ID	1
Lokalizace	
Kraj	Karlovarský
Obec	město Chyše
Část obce	Chyše
Katastrální území	Chyše
Parcelní číslo	st. 347
Adresa	Nádražní 294
Souřadnice XYZ (S-JTSK, Bpv)	-825419.67, -1028666.24, 463.74
Popis	
Způsob využití	bytový dům
Datum dokončení	-
Počet bytů	7
Zastavěná plocha	212
Obestavěný prostor	-
Podlahová plocha	-
Počet podlaží	3
Druh svíslé nosné konstrukce	kámen, cihly, tvárnice vč. kombinací
Připojení na vodovod	s vodovodem
Připojení na kanalizaci	žumpa, jímka, septik
Připojení na rozvod plynu	plyn z domovního zásobníku
Způsob vytápění	centrální domovní (kotel ve stavbě)
vybavení výtahem	bez výtahu
Stavebně-technický stav	
Dobrý	



Fotodokumentace





Název	Bytový dům Nádražní 293
ID	2
Lokalizace	
Kraj	Karlovarský
Obec	město Chyše
Část obce	Chyše
Katastrální území	Chyše
Parcelní číslo	st. 348
Adresa	Nádražní 293
Souřadnice XYZ (S-JTSK, Bpv)	-825411, -1028705.46, 463.91
Popis	
Způsob využití	bytový dům
Datum dokončení	
Počet bytů	7
Zastavěná plocha	211
Obestavěný prostor	
Podlahová plocha	
Počet podlaží	3
Druh svíslé nosné konstrukce	kámen, cihly, tvárnice vč. kombinací
Připojení na vodovod	s vodovodem
Připojení na kanalizaci	žumpa, jímka, septik
Připojení na rozvod plynu	plyn z domovního zásobníku
Způsob vytápění	centrální domovní (kotel ve stavbě)
vybavení výtahem	bez výtahu
Stavebně-technický stav	
Dobrý	



Fotodokumentace





Název	Bytový dům Nádražní 72
ID	03
Lokalizace	
Kraj	Karlovarský
Obec	město Chyše
Část obce	Chyše
Katastrální území	Chyše
Parcelní číslo	st. 186
Adresa	Nádražní 72
Souřadnice XYZ (S-JTSK, Bpv)	-825414.02, -1029005.24, 459.2
Popis	
Způsob využití	bytový dům
Datum dokončení	
Počet bytů	4
Zastavěná plocha	398
Obestavěný prostor	
Podlahová plocha	
Počet podlaží	3
Druh svíslé nosné konstrukce	kámen, cihly, tvárnice vč. kombinací
Připojení na vodovod	s vodovodem
Připojení na kanalizaci	přípoj na kanalizační síť
Připojení na rozvod plynu	bez plynu
Způsob vytápění	centrální domovní (kotel ve stavbě)
vybavení výtahem	bez výtahu
Stavebně-technický stav	
dobrý	



Fotodokumentace





Název	Mateřská škola
ID	4
Lokalizace	
Kraj	Karlovarský
Obec	město Chyše
Část obce	Chyše
Katastrální území	Chyše
Parcelní číslo	st. 388
Adresa	Nádražní 312
Souřadnice XYZ (S-JTSK, Bpv)	-825355.94, -1028930.93, 469.43
Popis	
Způsob využití	stavba občanského vybavení
Datum dokončení	
Počet bytů	0
Zastavěná plocha	677
Obestavěný prostor	
Podlahová plocha	
Počet podlaží	2
Druh svislé nosné konstrukce	cihly, tvárnice, cihlové bloky
Připojení na vodovod	s vodovodem
Připojení na kanalizaci	přípoj na kanalizační síť
Připojení na rozvod plynu	bez plynu
Způsob vytápění	centrální dálkové (kotel mimo stavbu)
vybavení výtahem	bez výtahu
Stavebně-technický stav	
Dobrý	



Fotodokumentace





Název	Základní škola
ID	5
Lokalizace	
Kraj	Karlovarský
Obec	město Chyše
Část obce	Chyše
Katastrální území	Chyše
Parcelní číslo	st. 345/1
Adresa	Na Špičáku 292
Souřadnice XYZ (S-JTSK, Bpv)	-825274.35, -1028934.48, 475.54
Popis	
Způsob využití	stavba občanského vybavení
Datum dokončení	
Počet bytů	5
Zastavěná plocha	862
Obestavěný prostor	
Podlahová plocha	
Počet podlaží	1
Druh svíslé nosné konstrukce	kámen, cihly, tvárnice vč. kombinací
Připojení na vodovod	s vodovodem
Připojení na kanalizaci	žumpa, jímka, septik
Připojení na rozvod plynu	bez plynu
Způsob vytápění	centrální domovní (kotel ve stavbě)
vybavení výtahem	bez výtahu
Stavebně-technický stav	
Uspokojující - olupující se omítka na střešní římsě, oprýskaná barva na oknech. Stará dřevěná okna by bylo vhodné vyměnit za nová.	



Fotodokumentace





Název	Bývalý klášter karmelitánů
ID	6
Lokalizace	
Kraj	Karlovarský
Obec	město Chyše
Část obce	Chyše
Katastrální území	Chyše
Parcelní číslo	st. 83
Adresa	1
Souřadnice XYZ (S-JTSK, Bpv)	-825504.91, -1028919.89, 464.48
Popis	
Způsob využití	stavba občanského vybavení
Datum dokončení	
Počet bytů	0
Zastavěná plocha	-
Obestavěný prostor	
Podlahová plocha	
Počet podlaží	-
Druh svíslé nosné konstrukce	kámen, cihly, tvárnice vč. kombinací
Připojení na vodovod	bez vodovodu
Připojení na kanalizaci	přípoj na kanalizační síť
Připojení na rozvod plynu	bez plynu
Způsob vytápění	jiné (i bez topení)
vybavení výtahem	bez výtahu
Stavebně-technický stav	
Špatný – olupující se omítka místy odhalující zdivo, místy chybějící zdivo střešní římsy, rozbitá a oprýskaná okna, některá zatlučená.	



Fotodokumentace





Název	Rodinný dům Žižkovo náměstí
ID	7
Lokalizace	
Kraj	Karlovarský
Obec	město Chyše
Část obce	Chyše
Katastrální území	Chyše
Parcelní číslo	st. 129/1
Adresa	Žižkovo náměstí 13
Souřadnice XYZ (S-JTSK, Bpv)	-825598.31, -1029071.73, 461.61
Popis	
Způsob využití	rodinný dům
Datum dokončení	
Počet bytů	3
Zastavěná plocha	146
Obestavěný prostor	
Podlahová plocha	
Počet podlaží	2
Druh svíslé nosné konstrukce	kámen, cihly, tvárnice vč. kombinací
Připojení na vodovod	s vodovodem
Připojení na kanalizaci	žumpa, jímka, septik
Připojení na rozvod plynu	plyn z domovního zásobníku
Způsob vytápění	centrální domovní (kotel ve stavbě)
vybavení výtahem	bez výtahu
Stavebně-technický stav	
Dobrý	



Fotodokumentace





Název	Budova Městského úřadu
ID	8
Lokalizace	
Kraj	Karlovarský
Obec	město Chyše
Část obce	Chyše
Katastrální území	Chyše
Parcelní číslo	st. 62
Adresa	Žižkovo náměstí 18
Souřadnice XYZ (S-JTSK, Bpv)	-825620.38, -1029046.43, 462.24
Popis	
Způsob využití	rodinný dům
Datum dokončení	
Počet bytů	1
Zastavěná plocha	307
Obestavěný prostor	
Podlahová plocha	
Počet podlaží	2
Druh svíslé nosné konstrukce	cihly, tvárnice, cihlové bloky
Připojení na vodovod	s vodovodem
Připojení na kanalizaci	Žumpa, jímka, septik
Připojení na rozvod plynu	bez plynu
Způsob vytápění	centrální domovní (kotel ve stavbě)
vybavení výtahem	bez výtahu
Stavebně-technický stav	
Uspokojující – místy praskliny ve zdech a opadaná omítka na střešní římse	



Fotodokumentace





Název	Sokolovna TJ Sokol Chyše
ID	9
Lokalizace	
Kraj	Karlovarský
Obec	město Chyše
Část obce	Chyše
Katastrální území	Chyše
Parcelní číslo	st. 441
Adresa	č. p. 333
Souřadnice XYZ (S-JTSK, Bpv)	-825780.95, -1028990.00, 455.51
Popis	
Způsob využití	stavba občanského vybavení
Datum dokončení	8. 9. 1999
Počet bytů	0
Zastavěná plocha	247
Obestavěný prostor	
Podlahová plocha	
Počet podlaží	1
Druh svíslé nosné konstrukce	kámen, cihly, tvárnice vč. kombinací
Připojení na vodovod	s vodovodem
Připojení na kanalizaci	vlastní čistička odpadních vod
Připojení na rozvod plynu	bez plynu
Způsob vytápění	centrální domovní (kotel ve stavbě)
vybavení výtahem	bez výtahu
Stavebně-technický stav	
Dobrý	



Fotodokumentace





Název	Rodinný dům Ke Kablu
ID	10
Lokalizace	
Kraj	Karlovarský
Obec	město Chyše
Část obce	Chyše
Katastrální území	Chyše
Parcelní číslo	st. 10
Adresa	Ke Kablu 211
Souřadnice XYZ (S-JTSK, Bpv)	-825811.56, -1029122.15, 452.58
Popis	
Způsob využití	rodinný dům
Datum dokončení	
Počet bytů	4
Zastavěná plocha	205
Obestavěný prostor	
Podlahová plocha	
Počet podlaží	2
Druh svíslé nosné konstrukce	kámen, cihly, tvárnice vč. kombinací
Připojení na vodovod	s vodovodem
Připojení na kanalizaci	žumpa, jímka, septik
Připojení na rozvod plynu	plyn z domovního zásobníku
Způsob vytápění	jiné (i bez topení)
vybavení výtahem	bez výtahu
Stavebně-technický stav	
Uspokojující – olupující se omítka místy odhalující zdivo	



Fotodokumentace





Název	Sklad SDH Chyšě – bývalá vodárna
ID	11
Lokalizace	
Kraj	Karlovarský
Obec	město Chyšě
Část obce	Chyšě
Katastrální území	Chyšě
Parcelní číslo	st. 345/3
Adresa	bez č. p. nebo č. e.
Souřadnice XYZ (S-JTSK, Bpv)	476.47
Popis	
Způsob využití	jiná stavba
Datum dokončení	21375
Počet bytů	0
Zastavěná plocha	51
Obestavěný prostor	346
Podlahová plocha	34
Počet podlaží	1
Druh svíslé nosné konstrukce	cihly, tvárnice, cihlové bloky
Připojení na vodovod	s vodovodem
Připojení na kanalizaci	bez kanalizace a jímky
Připojení na rozvod plynu	bez plynu
Způsob vytápění	jiné (i bez topení)
vybavení výtahem	bez výtahu
Stavebně-technický stav	
Špatný – poničená střecha, na které rostou nálety, poničené okapy, místy olupující se omítka, zrezlé dveře	



Fotodokumentace





Název	Klubovna SDH Chyšě
ID	12
Lokalizace	
Kraj	Karlovarský
Obec	město Chyšě
Část obce	Chyšě
Katastrální území	Chyšě
Parcelní číslo	st. 345/2
Adresa	bez č. p. nebo č. e.
Souřadnice XYZ (S-JTSK, Bpv)	-1028964.44, -825225.8, 474.76
Popis	
Způsob využití	stavba občanského vybavení
Datum dokončení	
Počet bytů	0
Zastavěná plocha	104
Obestavěný prostor	520
Podlahová plocha	
Počet podlaží	1
Druh svíslé nosné konstrukce	cihly, tvárnice, cihlové bloky
Připojení na vodovod	s vodovodem
Připojení na kanalizaci	přípoj na kanalizační síť
Připojení na rozvod plynu	bez plynu
Způsob vytápění	jiné (i bez topení)b
vybavení výtahem	bez výtahu
Stavebně-technický stav	
Dobrý	



Fotodokumentace



77





Název	Garáž SDH Chyšě
ID	13
Lokalizace	
Kraj	Karlovarský
Obec	město Chyšě
Část obce	Chyšě
Katastrální území	Chyšě
Parcelní číslo	st. 345/5
Adresa	bez č. p. nebo č. e.
Souřadnice XYZ (S-JTSK, Bpv)	-1028965.62, -825216.73, 474.83
Popis	
Způsob využití	garáž
Datum dokončení	
Počet bytů	
Zastavěná plocha	
Obestavěný prostor	
Podlahová plocha	
Počet podlaží	
Druh svislé nosné konstrukce	
Připojení na vodovod	
Připojení na kanalizaci	
Připojení na rozvod plynu	
Způsob vytápění	
vybavení výtahem	
Stavebně-technický stav	
Špatný – poničená střecha a část zdi, rozbité okno, holá cihlová zeď bez omítky Objekt určen k demolici, na jeho místě bude postavena Novostavba hasičské zbrojnice.	



Fotodokumentace





Název	Garáž
ID	14
Lokalizace	
Kraj	Karlovarský
Obec	město Chyše
Část obce	Chyše
Katastrální území	Chyše
Parcelní číslo	st. 408
Adresa	bez č. p. nebo č. e.
Souřadnice XYZ (S-JTSK, Bpv)	-825334.72, -1028925.94, 472.36
Popis	
Způsob využití	jiná stavba
Datum dokončení	
Počet bytů	
Zastavěná plocha	
Obestavěný prostor	
Podlahová plocha	
Počet podlaží	
Druh svíslé nosné konstrukce	
Připojení na vodovod	
Připojení na kanalizaci	
Připojení na rozvod plynu	
Způsob vytápění	
vybavení výtahem	
Stavebně-technický stav	
Špatný – olupující se omítka místy odhalující zdivo, praskliny ve zdech místy až několik cm široké, rezivějící kování vrat	



Fotodokumentace



81





Název	Obecní sklad
ID	15
Lokalizace	
Kraj	Karlovarský
Obec	město Chyše
Část obce	Chyše
Katastrální území	Chyše
Parcelní číslo	st. 289/2
Adresa	bez č. p. nebo č. e.
Souřadnice XYZ (S-JTSK, Bpv)	-825381.3, -1028928.04, 467.91
Popis	
Způsob využití	jiná stavba
Datum dokončení	
Počet bytů	
Zastavěná plocha	
Obestavěný prostor	
Podlahová plocha	
Počet podlaží	
Druh svislé nosné konstrukce	
Připojení na vodovod	
Připojení na kanalizaci	
Připojení na rozvod plynu	
Způsob vytápění	
vybavení výtahem	
Stavebně-technický stav	
Uspokojující – místy olupující se omítka	



Fotodokumentace





Název	Sklad dřeva a uhlí
ID	16
Lokalizace	
Kraj	Karlovarský
Obec	město Chyše
Část obce	Chyše
Katastrální území	Chyše
Parcelní číslo	st. 64
Adresa	bez č. p. nebo č. e.
Souřadnice XYZ (S-JTSK, Bpv)	-825633.74, -1029041.25, 462.1
Popis	
Způsob využití	jiná stavba
Datum dokončení	
Počet bytů	
Zastavěná plocha	
Obestavěný prostor	
Podlahová plocha	
Počet podlaží	
Druh svíslé nosné konstrukce	cihly, tvárnice, cihlové bloky
Připojení na vodovod	
Připojení na kanalizaci	
Připojení na rozvod plynu	
Způsob vytápění	
vybavení výtahem	
Stavebně-technický stav	
Uspokojující – místy drobné praskliny ve zdech a olupující se omítka	



Fotodokumentace





Název	Kaple Jména Panny Marie
ID	17
Lokalizace	
Kraj	Karlovarský
Obec	město Chyše
Část obce	Čichořice
Katastrální území	Čichořice
Parcelní číslo	st. 5
Adresa	bez č. p. nebo č. e.
Souřadnice XYZ (S-JTSK, Bpv)	-824041.57, -1030138.27, 443.41
Popis	
Způsob využití	stavba občanského vybavení
Datum dokončení	
Počet bytů	0
Zastavěná plocha	12
Obestavěný prostor	
Podlahová plocha	
Počet podlaží	1
Druh svíslé nosné konstrukce	kámen, cihly, tvárnice vč. kombinací
Připojení na vodovod	bez vodovodu
Připojení na kanalizaci	bez kanalizace a jímky
Připojení na rozvod plynu	bez plynu
Způsob vytápění	jiné (i bez topení)
vybavení výtahem	bez výtahu
Stavebně-technický stav	
Dobrý – po celkové rekonstrukci v roce 2005	



Fotodokumentace





Název	Kaple Povýšení svatého Kříže
ID	18
Lokalizace	
Kraj	Karlovarský
Obec	město Chyše
Část obce	Poříčí
Katastrální území	Čichořice
Parcelní číslo	st. 45
Adresa	bez č. p. nebo č. e.
Souřadnice XYZ (S-JTSK, Bpv)	-823901.38, -1031056.39, 437.5
Popis	
Způsob využití	stavba občanského vybavení
Datum dokončení	
Počet bytů	
Zastavěná plocha	
Obestavěný prostor	
Podlahová plocha	
Počet podlaží	
Druh svislé nosné konstrukce	
Připojení na vodovod	
Připojení na kanalizaci	
Připojení na rozvod plynu	
Způsob vytápění	
vybavení výtahem	
Stavebně-technický stav	
Dobrý – po celkové rekonstrukci v roce 1999	



Fotodokumentace





Název	Kaple sv. Jana Křtitele
ID	19
Lokalizace	
Kraj	Karlovarský
Obec	město Chyše
Část obce	Luby
Katastrální území	Čichořice
Parcelní číslo	st. 48
Adresa	bez č. p. nebo č. e.
Souřadnice XYZ (S-JTSK, Bpv)	-824261.19, -1031945.51, 448.26
Popis	
Způsob využití	stavba občanského vybavení
Datum dokončení	
Počet bytů	0
Zastavěná plocha	16
Obestavěný prostor	
Podlahová plocha	
Počet podlaží	1
Druh svíslé nosné konstrukce	kámen, cihly, tvárnice vč. kombinací
Připojení na vodovod	bez vodovodu
Připojení na kanalizaci	bez kanalizace a jímky
Připojení na rozvod plynu	bez plynu
Způsob vytápění	jiné (i bez topení)
vybavení výtahem	bez výtahu
Stavebně-technický stav	
Dobrý – po celkové rekonstrukci v roce 1999	



Fotodokumentace





Název	Kaple sv. Jana Nepomuckého
ID	20
Lokalizace	
Kraj	Karlovarský
Obec	město Chyše
Část obce	Chyše
Katastrální území	Chyše
Parcelní číslo	st. 5/2
Adresa	bez č. p. nebo č. e.
Souřadnice XYZ (S-JTSK, Bpv)	-825863.09, -1028994.28, 461.16
Popis	
Způsob využití	jiná stavba
Datum dokončení	9286
Počet bytů	0
Zastavěná plocha	9
Obestavěný prostor	46
Podlahová plocha	5
Počet podlaží	1
Druh svíslé nosné konstrukce	cihly, tvárnice, cihlové bloky
Připojení na vodovod	bez vodovodu
Připojení na kanalizaci	bez kanalizace a jímky
Připojení na rozvod plynu	bez plynu
Způsob vytápění	jiné (i bez topení)
vybavení výtahem	bez výtahu
Stavebně-technický stav	
Dobrý – po celkové rekonstrukci v roce 2005	



Fotodokumentace





Název	Kaple sv. Vavřince
ID	21
Lokalizace	
Kraj	Karlovarský
Obec	město Chyše
Část obce	Žďárek
Katastrální území	Žďárek u Chyší
Parcelní číslo	st. 27
Adresa	bez č. p. nebo č. e.
Souřadnice XYZ (S-JTSK, Bpv)	-822654.45, -1028920.29, 550.93
Popis	
Způsob využití	stavba občanského vybavení
Datum dokončení	
Počet bytů	0
Zastavěná plocha	25
Obestavěný prostor	
Podlahová plocha	
Počet podlaží	1
Druh svíslé nosné konstrukce	kámen, cihly, tvárnice vč. kombinací
Připojení na vodovod	bez vodovodu
Připojení na kanalizaci	bez kanalizace a jímky
Připojení na rozvod plynu	bez plynu
Způsob vytápění	jiné (i bez topení)
vybavení výtahem	bez výtahu
Stavebně-technický stav	
Dobrý – po celkové rekonstrukci na přelomu 21. století	



Fotodokumentace





Název	Kaple sv. Jana Křtitele
ID	22
Lokalizace	
Kraj	Karlovarský
Obec	město Chyše
Část obce	Dvorec
Katastrální území	Jablonná u Chyší
Parcelní číslo	547
Adresa	bez č. p. nebo č. e.
Souřadnice XYZ (S-JTSK, Bpv)	-823833.52, -1032768.84, 433.1
Popis	
Způsob využití	stavba není zapsána v katastru nemovitostí
Datum dokončení	
Počet bytů	
Zastavěná plocha	
Obestavěný prostor	
Podlahová plocha	
Počet podlaží	
Druh svislé nosné konstrukce	
Připojení na vodovod	
Připojení na kanalizaci	
Připojení na rozvod plynu	
Způsob vytápění	
vybavení výtahem	
Stavebně-technický stav	
Dobrý – po celkové rekonstrukci v letech 1998 - 1999	



Fotodokumentace

